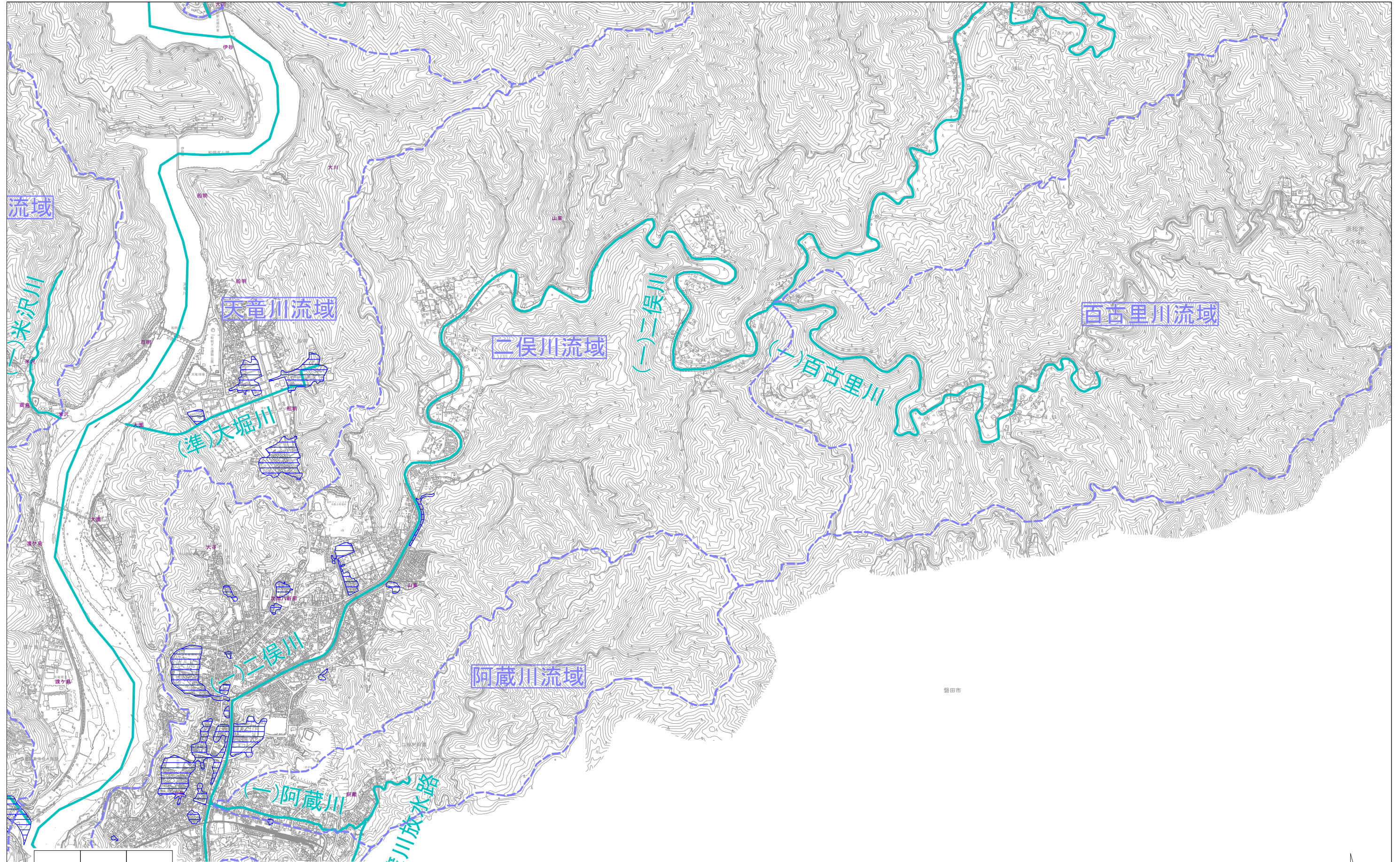


※この図面は、浸水情報等の報告された浸水範囲を表示しているため、全ての浸水範囲を表すものではありません。
 水害リスク情報として是非ご活用ください。



| | |
|----|----|
| 9 | 10 |
| 12 | 13 |
| 16 | 17 |

| 凡 例 | | | |
|-----|-----------------------|--|-------|
| | 浸水範囲 (平成4年～令和7年8月) | | 区 界 |
| | 主要河川(一級・二級・準用) | | 流 域 界 |

令和7年9月作成(令和7年8月末時点までの浸水実績)

より詳しい情報はこちらの
 二次元コードをご活用下さい。



【説明文】 ※※※お読み下さい※※※
 (1) 浸水実績図は、平成4年から令和7年8月の間に報告された浸水範囲を示したものです。
 (2) 浸水範囲は、浸水被害報告等を基に作成したものであり、実際に浸水した範囲と一致しない場合があります。
 また、表示範囲以外においても浸水している範囲がある場合があります。
 (3) 地形図は、令和3年度に作成された浜松市10,000分の1を使用しています。
 (4) この図面は、浜松市の許可なく公表、公開、複製、配布すること等を禁止します。

