

緊急通報システム機器の貸与

ひとり暮らし高齢者などの日常生活の不安を少しでも解消して安心して住み続けられるように、急病や思わぬけがに対する万一の備えとして緊急通報システム機器を貸与します。

※希望者は、地域包括支援センター職員またはケアマネジャーを通して申請します。

※転居等により利用しなくなった場合は、廃止申請をして機器を返却していただきます。

■対象者：次のいずれかに該当する人

- ・65歳以上のひとり暮らしで、心疾患や脳血管障害等の循環器系疾患により健康上の不安がある人(昼間や夜間に高齢者のみとなる世帯を含む)
- ・75歳以上のひとり暮らしの人(昼間や夜間に高齢者のみとなる世帯を含む)
- ・75歳以上の支援が必要な高齢者世帯(昼間や夜間に高齢者のみとなる世帯を含む)

■サービス内容：緊急通報システム機器を貸与します。緊急ボタンを押せば、市が委託した事業者(コールセンター)につながり、状況に応じてかけつけや救急車の出動要請などを行います。

※防犯目的ではありません。かけつける事業者は、介護・医療行為は行いません。

■利用料：市民税非課税世帯の人→無料

市民税課税世帯の人→毎月1,030円(令和7年度参考)

※通話料は、利用者の自己負担となります。

【問い合わせ先】 地域包括支援センター(高齢者相談センター)(31ページ参照)
各福祉事業所担当窓口(33ページ参照)

障害者控除対象者の認定

心身に障がいを持つ人の経済的な負担を軽くするための税金の軽減制度があります。

次に該当する人に税金の軽減制度を受けるための認定書を交付します。

■控除の種類：障害者控除、特別障害者控除

■対象者：要介護認定を受けている65歳以上の高齢者や、知的障害者に準ずると認められる人または寝たきり及び身体障害者に準ずると認められる人で、浜松市障害者控除認定基準に該当する人

【問い合わせ先】 各福祉事業所担当窓口(33ページ参照)

※要介護認定を受けていない場合、年末の状態について訪問調査を行いますので、年末までにご連絡ください。

高齢者あんしん一時宿泊事業(短期宿泊事業)

心身の状況により在宅生活が困難な高齢者に一時的な滞在場所を提供し、生活の安定を支援します。

■対象者：65歳以上の介護保険の要介護・要支援認定を受けていない人で、心身の状況により在宅生活が困難な人

■利用料：養護老人ホーム、生活支援ハウス→1日につき2,670円

特別養護老人ホーム、老人短期入所施設→1日につき2,900円

■期間：原則として年度内で28日以内

【問い合わせ先】 地域包括支援センター(高齢者相談センター)(31ページ参照)
各福祉事業所担当窓口(33ページ参照)

紙おむつ等の支給(高齢者介護用品支給事業)

要介護4・5の在宅高齢者を介護している市民税非課税世帯の家族等を支援するため、紙おむつ等の介護用品を支給します。

※希望者は、ケアマネジャーを通すか、介護をしている家族等が直接区役所や行政センターの窓口で申請します。

- 対象者：65歳以上の要介護4または5の人在宅で介護している市民税非課税世帯の家族等
 - ※介護を受ける人と、介護をしている家族等が別世帯の場合は、それぞれが市民税非課税世帯であることが要件となります。
 - ※介護を受ける人が入院中や施設入所中、または他制度で同様のサービスを受けている場合は対象外となります。

■サービス内容：下記の介護用品を年度内6万円分を限度として無料で支給します。

介護用品の種類	申請期限
紙おむつ（フラットタイプ、テープ止めタイプ、パッドタイプ、パンツタイプ）、おしりふき、使い捨て手袋	当該年度の2月末頃まで
吸引カテーテル、カテーテルジョイント、ドライシャンプー、ガーゼ、清拭剤、ウエスタンシース、ドレーンバック、シリンジ	当該年度の1月末頃まで

【問い合わせ先】 地域包括支援センター(高齢者相談センター)(31ページ参照)
各福祉事業所担当窓口(33ページ参照)

災害時避難行動要支援者名簿への登録

災害時、自力または家族だけでは避難ができない方のうち、お住まいの地域の方(自治会等)に避難支援に必要な個人情報を提供することに同意いただいた方の名簿を作成しています。名簿への登録を希望する場合は、問い合わせ先にご相談ください。

たとえば下記のような方のうち自力または家族だけでは避難できない方が対象です。

- ・ひとり暮らし高齢者、高齢者のみ世帯、要介護認定者等

■名簿登録に同意された方へのお願い

支援を必要とする理由などの個人情報は、地域支援者や自治会等へ提供され、災害時の避難支援活動のほか、地域の防災訓練など日頃の防災活動に活用します。

そのため、名簿登録に同意された方は地域の防災訓練等の地域活動に積極的に参加し、日頃から地域住民と顔が見える関係づくりに努めてください。

【問い合わせ先】 各福祉事業所担当窓口(33ページ参照)



避難行動要支援者名簿
市HP

高齢者住宅改造費の補助

在宅の高齢者が容易に日常生活を送れるよう、住宅設備を改造するために必要な経費に対し補助金を交付します。

■対象者：次に掲げる要件のすべてに該当する人

1. 60歳以上であること
2. 介護保険制度の要支援1、2または要介護1～5の認定を受けていること
3. 市・県民税が非課税の世帯に属していること
4. 市税を完納している世帯に属していること
5. 改造する家屋に現に生活し、改造する家屋を住所地としていること

■内容：次に掲げる既存住宅の住宅設備を在宅の高齢者に適するよう改造するために必要な経費に対し補助金を交付します。

1. 手すりの取付け
 2. 段差の解消
 3. 滑りの防止及び移動の円滑化等のための床又は通路面の材料の変更
 4. 引き戸等への扉の取替え
 5. 洋式便器等への便器の取替え
 6. 前各号の住宅改造に付帯して必要となる住宅改造
- ※工事内容について事前にご相談ください。
※着工後の申請については受付できません。
※補助対象者1人に対し1回を限度とします。

■補助額：工事費(補助対象経費)の2分の1以内で75万円を限度とします。

※一部の中山間地域では、限度額が異なる場合があります。

※他制度(介護保険制度)及び浜松市重度身体障害者住宅改造費補助金の適用を優先します。

※他制度と併用するものについては、他制度により補助を受けることとなる額を差し引くものとし、既に他制度により補助を受けた実績がある場合は、その額を差し引くものとします。

※年度内に予算上限に到達した場合には、申請受付を終了します。

【問い合わせ先】各福祉事業所担当窓口(33ページ参照)

住民主体サービスに対する補助

高齢者等が地域において自立した日常生活を営むことができるよう支援するために、地域の住民が主体となって次のサービスを要支援者等に提供する団体に対し、一定の条件のもと補助金を交付します。

(1) 通所型サービス

コミュニティサロン、運動・交流の場などの日常的な通いの場の提供

(2) 訪問型サービス

- ・掃除・洗濯・買い物・調理などの日常生活上の支援の提供
- ・買い物や病院受診等の送迎を伴う付き添い支援(外出支援)

【問い合わせ先】高齢者福祉課(33ページ参照)

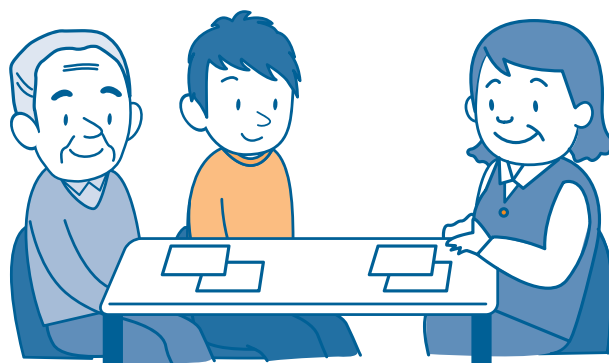


3.その他の相談窓口

総合相談【(福)浜松市社会福祉協議会】

日常生活上のあらゆる相談(ボランティア相談・福祉なんでも相談)に応じて、適切な助言、援助を無料でを行っています。

地区センター・事務所	実施場所	電話番号	相談日	相談時間
浜松地区センター	福祉交流センター	053-453-0553	月曜日～金曜日 (祝・休日、 年末年始を除く)	8:30～17:00
東事務所	東行政センター	053-422-3737		
西地区センター	舞阪支所	053-596-1730		
北地区センター	細江介護予防センター	053-527-2941		
引佐事務所	引佐支所	053-542-3486		
三ヶ日事務所	三ヶ日総合福祉センター	053-524-1514		
浜北地区センター	ふれあい交流センター浜北	053-586-4499		
天竜地区センター	天竜保健福祉センター	053-926-0322		
春野事務所	春野福祉センター	053-989-1261		
佐久間事務所	佐久間支所	053-965-0294		
水窪事務所	水窪支所	053-982-0046		
龍山事務所	龍山保健センター	053-969-0082		



4.高齢者のための入所施設等

(1) 介護保険関連施設

施設種別	概 要	
特別養護老人ホーム (介護老人福祉施設) (26、27 ページ参照)	施設概要	常時介護が必要な人(原則要介護3以上)を対象とし、入浴・排せつ・食事などの日常生活上の介護や機能訓練、健康管理などのサービスを提供する施設です。
	対象者	要介護3～5の人
	利用料	要介護度や居室のタイプに応じて異なります。
	問い合わせ先	各特別養護老人ホーム(26、27ページ参照)
認知症高齢者 グループホーム (28、29 ページ参照)	施設概要	認知症の人を対象とし、家庭的な環境と地域住民との交流のもとで、入浴・排せつ・食事などの日常生活上の介護や機能訓練などのサービスを提供する施設です。
	対象者	認知症の診断を受けた、要支援2または要介護1以上で、市内に住民票がある人
	利用料	要介護度に応じて異なります。
	問い合わせ先	各認知症高齢者グループホーム(28、29ページ参照)
介護老人保健施設 (30 ページ参照)	施設概要	病状が安定期にある人を対象とし、在宅への復帰をめざして医学的管理のもとで日常生活上の介護や機能訓練などのサービスを提供する施設です。
	対象者	要介護1～5の人
	利用料	要介護度や居室のタイプに応じて異なります。
	問い合わせ先	各介護老人保健施設(30ページ参照)
介護医療院 (30 ページ参照)	施設概要	病状が安定期にある長期療養を必要とする人を対象とし、療養上の管理、看護、医学的管理のもとで日常生活上の介護や機能訓練などのサービスを提供する施設です。
	対象者	要介護1～5の人
	利用料	要介護度や居室のタイプに応じて異なります。
	問い合わせ先	各介護医療院(30ページ参照)

(2) (1) 以外の施設

施設種別	概 要	
養護老人ホーム (23 ページ参照)	施設概要	環境上の理由及び経済的な理由により在宅での生活が困難な人が市の措置によって入所できる施設です。
	対象者	市民税非課税世帯又は均等割りのみの世帯に属している65歳以上の人
	利用料	本人、扶養義務者の人には、その負担能力に応じて費用負担をしていただきます。
	問い合わせ先	各福祉事業所担当窓口(33ページ参照)
軽費老人ホーム (23 ページ参照)	施設概要	家族による援助を受けることが困難な人が、低額な料金で食事の提供など日常生活上の必要なサービスを受けられる施設です。
	対象者	身体機能の低下や高齢のため独立して生活するのに不安のある60歳以上の人
	利用料	本人の収入に応じて費用負担をしていただきます。
	問い合わせ先	各軽費老人ホーム(23ページ参照)
生活支援ハウス (23 ページ参照)	施設概要	独立して生活することに不安があり、家族等の援助を受けることが困難な人に、原則として3か月以内の間、住居を提供し生活を支援する施設です。
	対象者	概ね60歳以上のひとり暮らしの人等(要介護2～5の人を除く)
	利用料	収入に応じて費用負担をしていただきます。
	問い合わせ先	各福祉事業所担当窓口(33ページ参照)
有料老人ホーム (24、25 ページ参照)	施設概要	入浴や食事の提供又はその他利用者の状況に応じた日常生活上の必要なサービスを受けられる施設です。
	対象者	高齢者(施設の状況により入居できる施設が異なります)
	利用料	施設により異なります
	問い合わせ先	各有料老人ホーム(24、25ページ参照)
サービス付き 高齢者向け住宅 (25、26 ページ参照)	施設概要	入浴や食事の提供又はその他利用者の状況に応じた日常生活上の必要なサービスを受けられる施設です。
	対象者	60歳以上の者または要支援・要介護認定を受けている60歳未満の者、その同居者
	利用料	施設により異なります
	問い合わせ先	各サービス付き高齢者向け住宅(25、26ページ参照)

施設一覧表 (令和8年4月現在)

最新の情報については、各施設にお問い合わせください。

養護老人ホーム

施設名	〒	所在地	電話番号	定員
光音寮	432-8023	中央区鳴江二丁目 8-5	053-452-3076	60
篠原ケアホーム	431-0201	中央区篠原町 18345-28	053-445-4881	80
砂丘寮	432-8054	中央区田尻町 1167	053-441-1475	80
九重荘	431-2102	浜名区都田町 17-4	053-428-2143	50
第二静光園	431-2102	浜名区都田町 8091-8	053-428-3128	50
奥山老人ホーム	431-2224	浜名区引佐町奥山 1430-180	053-543-0320	40

※利用対象者などについては22ページを参照

◎詳しい内容は各福祉事業所担当窓口にお問い合わせください。

軽費老人ホーム

種別	施設名	〒	所在地	電話番号	定員
A型	佐鳴荘	432-8061	中央区入野町 20014-8	053-447-1333	50
	もくせいの里	431-1304	浜名区細江町中川 7172-699	053-523-0737	50
ケアハウス	絆の杜天王	435-0052	中央区天王町 495-1	053-423-0808	50
	かささぎの郷	431-3108	中央区恒武町 839	053-435-7735	60
	ヴィラ東山苑	431-1102	中央区大山町 2857-1	053-438-5001	50
	ケアハウス西島	430-0837	中央区西島町 103	053-427-0001	80
	大原ケアハウス	433-8102	中央区大原町 187	053-439-3700	100
	グリーンライフしあわせ	431-2102	浜名区都田町 1854	053-428-2189	50
	アドナイ館	431-1304	浜名区細江町中川 7437-8	053-439-1200	50
	まどか	434-0015	浜名区於呂 4201-6	053-583-1155	50
(介護付)	めぐみの和	431-3311	天竜区二俣町阿蔵 304-19	053-925-7557	20
	あんしんの里	435-0005	中央区安新町 33-1	053-421-3437	60
(介護付 地域密着型)	ケアハウス花	431-1112	中央区大人見町 3007-1	053-482-2000	50
	ケアレジデンス東山	431-1102	中央区大山町 2957-1	053-420-7001	29
	第2アドナイ館	433-8105	中央区三方原町 3014-1	053-582-8181	20
	ゆとりの郷	434-0041	浜名区平口 2435-1	053-587-1570	29

※地域密着型は原則として要介護認定を受けた浜松市民のみ入居できる定員29人以下の施設

◎詳しい内容は各施設にお問い合わせください。

生活支援ハウス

施設名	〒	所在地	電話番号	定員
あんしんの里	435-0005	中央区安新町 33-1	053-421-3437	8
山崎	431-0101	中央区雄踏町山崎 2829	053-597-2586	9
佐久間高齢者生活福祉センター	431-3908	天竜区佐久間町中部 18-15	053-965-1855	19

※利用対象者などについては22ページを参照

◎詳しい内容は各福祉事業所担当窓口にお問い合わせください。

有料老人ホーム

類型	施設名	〒	所在地	電話番号	定員
住宅型	一 鴨 江 一 謝 老 夢	432-8023	中央区鴨江一丁目 23-9	053-450-3777	24
	ターミナルケアホーム天寿	432-8023	中央区鴨江四丁目 25-13	053-528-7811	8
	フローレンスときわ	430-0929	中央区中央一丁目 5-1	053-458-0882	28
	有料老人ホームてとて	430-0923	中央区北寺島町 215-4	053-523-7580	11
	カームステージ佐鳴台	432-8021	中央区佐鳴台五丁目 20-10	053-415-3502	24
	住宅型有料老人ホーム月の社	433-8113	中央区小豆餅三丁目 20-25	053-568-7705	30
	うつくしの家浜松	433-8111	中央区葵西五丁目 2-2	053-437-0015	45
	PDハウス浜松和合	433-8125	中央区和合町 220-210	053-523-6030	54
	プレアデス 和合	433-8125	中央区和合町 220-262	053-525-6120	34
	ベストライフ浜松和合	433-8125	中央区和合町 245-4	053-475-8600	54
	オリーヴの家	430-0901	中央区曳馬三丁目 39-22	053-466-5634	19
	医心館 浜松	435-0054	中央区早出町 872-7	053-582-6602	84
	リヤンド(絆)・浜松中央	433-8122	中央区上島二丁目 14-3	053-415-8731	38
	坂の上メディガーデン半田山	431-3125	中央区半田山四丁目 38-4	053-434-7111	52
	シニアマンション半田山九重	431-3125	中央区半田山五丁目 16-13	053-435-7007	44
	アクアホーム浜松東	435-0056	中央区小池町 440	053-581-7650	30
	一天王一謝老夢	435-0052	中央区天王町 1622-1	053-411-4848	22
	アクアホーム浜松下石田	435-0006	中央区下石田町 1130-1	053-582-7388	40
	リヤンド(絆)・浜松東	435-0006	中央区下石田町 1832-1	053-421-2100	36
	望実有料老人ホーム	435-0046	中央区丸塚町 522-2	053-411-5411	22
	サニーライフ浜松	432-8061	中央区入野町 9908-1	053-448-3600	78
	アクアホーム浜松入野	432-8061	中央区入野町 10031-1	053-489-9277	40
	リフレッシュライフ志都呂	432-8069	中央区志都呂一丁目 5-20	053-449-6900	13
	フローレンス	431-0201	中央区篠原町 1144-18	053-445-0077	59
	ハッピーホーム舞阪	431-0211	中央区舞阪町舞阪 4083	053-489-3666	17
	伍 緑 荘	431-0214	中央区舞阪町弁天島 3806	053-543-9670	26
	ナーシングホーム庵	432-8056	中央区米津町 591	053-401-6200	10
	フルオブライフ砂丘	432-8054	中央区田尻町 1166-1	053-441-1031	48
	メディカルケアホーム日里	430-0837	中央区西島町 781	053-545-3310	22
	つどいの家ひまわり	432-8065	中央区高塚町 1827-1	053-570-3535	17
	ライフケア金指	431-2213	浜名区引佐町金指 1869	053-542-2487	42
	ウェルネス浜名湖	431-1402	浜名区三ヶ日町都筑 541-1	053-526-1165	72
	みかんの郷	431-1405	浜名区三ヶ日町津々崎 445-3	053-526-0770	51
	有料老人ホーム西美蘭	434-0033	浜名区西美蘭 2219-1	053-443-8067	25
ひ い ろ	437-0606	天竜区春野町豊岡 2238-11	053-989-1113	19	
介護付	ラクラス広沢レジデンス	432-8013	中央区広沢一丁目 18-5	053-412-2755	60
	三つ山晴風苑	432-8036	中央区東伊場二丁目 14-39	053-457-3225	24
	ラクラス富塚レジデンス	432-8002	中央区富塚町 440-6	053-412-0505	48
	さわやかはままつ館	433-8114	中央区葵東二丁目 6-28	053-430-6701	60
	そんぼの家 浜松高丘	433-8117	中央区高丘東五丁目 7-24	053-414-0133	49
	ベストライフ浜松	433-8125	中央区和合町 243-13	053-416-3000	92
	ベストライフ浜松東	435-0004	中央区中野町 117-2	053-423-0250	103
	そんぼの家 浜松	435-0042	中央区篠ヶ瀬町 412	053-421-2210	49
	介護付き有料老人ホーム 夢眠はままつにし	431-0213	中央区舞阪町浜田 631-1	053-597-1100	62
	アマノ・サンハート	433-8108	中央区根洗町 289-1	053-436-9770	80
	ハレルヤ奥浜名湖	431-1305	浜名区細江町気賀 845-1	053-523-3311	20
	浜名湖エデンの園	431-1304	浜名区細江町中川 7220-99	053-439-1165	519
	浜松ゆうゆうの里	431-1304	浜名区細江町中川 7399	053-439-2711	319
	アンサンブル浜松尾野	434-0002	浜名区尾野 2131-3	053-582-3400	60

◎詳しい内容は各施設にお問い合わせください。

◎続きは次ページをご確認ください。

有料老人ホーム(続き)

類型	施設名	〒	所在地	電話番号	定員
介護付	地域密着型施設あおぞら中ノ町	435-0004	中央区中野町 1217	053-421-8700	29
地域密着型	地域密着型施設あおぞらライフ大蒲	435-0014	中央区大蒲町 74-6	053-411-3600	29

※地域密着型は原則として要介護認定を受けた浜松市民のみ入居できる定員29人以下の施設

◎詳しい内容は各施設にお問い合わせください。

サービス付き高齢者向け住宅

類型	施設名	〒	所在地	電話番号	戸数
一般	櫻乃苑 浜松鍛冶町	430-0933	中央区鍛冶町 503	053-453-3909	60
	なごやかレジデンス浜松舘塚	432-8018	中央区舘塚二丁目 12-9	053-450-0512	20
	なごやかレジデンス浜松山手	432-8022	中央区山手町 35-28	053-458-5562	26
	アンジェス浜松中沢	430-0904	中央区中沢町 13-23	053-472-7677	44
	ココファン浜松成子	432-8035	中央区成子町 12	053-454-3930	51
	アンジェス浜松佐鳴台	432-8021	中央区佐鳴台二丁目 22-21	053-448-7770	29
	櫻乃苑 浜松富塚	432-8002	中央区富塚町 1040-3	053-475-0939	79
	おおるり 富塚	432-8002	中央区富塚町 1222-309	053-478-2555	29
	ふるさとホーム浜松西	433-8111	中央区葵西六丁目 25-89	053-430-1413	40
	ここえ 高丘	433-8117	中央区高丘東二丁目 12-43	053-523-8330	28
	シャトー高丘サービス付き高齢者向け住宅	433-8118	中央区高丘西二丁目 32-30	053-437-5551	35
	クレセント 和合	433-8125	中央区和合町 141-1	053-474-3888	57
	なごやかレジデンス浜松助信	430-0903	中央区助信町 44-41	053-416-0122	26
	アイケアおおるり上島	433-8122	中央区上島五丁目 12-1	053-475-2233	27
	ココファン浜松高林	430-0907	中央区高林三丁目 7-13	053-476-7300	48
	ケアガーデン長上苑	430-0856	中央区中島二丁目 7-8	053-467-5550	47
	かがやきレジデンス浜松海老塚	432-8033	中央区海老塚二丁目 23-10	053-488-6636	30
	いにしへの里大瀬	431-3112	中央区大島町 1137-1	053-433-8888	62
	おおるり 笠井	431-3107	中央区笠井町 865-2	053-581-8590	28
	アモーレ 和田	435-0016	中央区和田町 331-1	053-462-6601	21
	アイケアおおるり天竜川駅前	435-0016	中央区和田町 199-3	053-466-8885	27
	ふるーら 篠ヶ瀬	435-0042	中央区篠ヶ瀬町 1205	053-545-7411	21
	なごやかレジデンス浜松薬師	435-0017	中央区薬師町 188	053-422-3782	19
	アモーレ 大蒲	435-0014	中央区大蒲町 115-10	053-465-5011	22
	ライフケアアダージョ大平台	432-8068	中央区大平台一丁目 34-30	053-485-5006	25
	ゴールドエイジ浜松	431-0101	中央区雄踏町山崎 3495-3	053-596-0800	27
	ヘルサポートマンション・ゆめの組曲	431-0103	中央区雄踏二丁目 19-29	053-596-5501	42
	ARCO 浜名湖クレセント21	431-0214	中央区舞阪町弁天島 3371-2	053-592-3808	70
	アモーレ 駅南	430-0853	中央区三島町 84-2	053-401-9555	23
	おおるり 三島	430-0853	中央区三島町 335	053-441-7211	29
	フローレンス 白羽	430-0846	中央区白羽町 47-1	053-544-7500	47
	シャトー新橋サービス付き高齢者向け住宅	432-8058	中央区新橋町 1245	053-442-8800	38
	ハートライフ 初生	433-8112	中央区初生町 720-2	053-523-8570	30
	ここえ 浜名湖	431-1304	浜名区細江町中川 4455	053-528-7541	28
	ふるさとホーム浜松いなさ	431-2212	浜名区引佐町井伊谷 2086-1	053-528-2232	30
	井伊谷メディカルコートガーデン	431-2216	浜名区神宮寺町 8-15	053-542-3741	39
	あ い 湖	431-1403	浜名区三ヶ日町大崎 1952	0532-66-5663	18
	ふるさとホーム 浜北	434-0033	浜名区西美蘭 1514-1	053-587-2713	30
	アイケアおおるり西美蘭	434-0033	浜名区西美蘭 548-1	053-585-8585	29
	櫻乃苑 浜松天竜プレミアフロア	431-3314	天竜区二俣町二俣 56-1	053-925-0939	32

◎詳しい内容は各施設にお問い合わせください。

◎続きは次ページをご確認ください。

サービス付き高齢者向け住宅(続き)

類型	施設名	〒	所在地	電話番号	戸数
介護付	ラクラス上島レジデンス	433-8122	中央区上島三丁目 37-19	053-463-2016	60
	クオリティリビングシンフォニー	435-0021	中央区材木町 1271-1	053-422-0169	60
	サービス付き高齢者住宅メディカルテラス	434-0041	浜名区平口 1975	053-586-1230	45
介護付	坂の上ガーデン 幸	433-8123	中央区幸四丁目 36-1	053-416-2016	29
地域密着型	櫻乃苑 浜松天竜	431-3314	天竜区二俣町二俣 56-1	053-925-0939	29

※地域密着型は原則として要介護認定を受けた浜松市民のみ入居できる定員29人以下の施設

◎詳しい内容は各施設にお問い合わせください。

特別養護老人ホーム(介護老人福祉施設)

施設名	〒	所在地	電話番号	定員
白萩荘	432-8023	中央区鴨江三丁目 6-12	053-456-4738	50
天竜厚生会 城北の家	432-8011	中央区城北一丁目 24-5	053-412-0030	100
藤乃花	433-8123	中央区幸四丁目 21-1	053-472-1187	90
あづきもち	433-8113	中央区小豆餅三丁目 20-22	053-439-3911	90
葵の里	433-8111	中央区葵西六丁目 10-62	053-420-2220	96
和合愛光園	433-8125	中央区和合町 555	053-478-0800	102
浜松中央長上苑	430-0856	中央区中島二丁目 7-1	053-411-5550	120
神田ふるさと庵	432-8047	中央区神田町 510-1	053-441-4165	100
おおしま	431-3112	中央区大島町 891	053-431-1111	80
上大瀬	431-3112	中央区大島町 959-1	053-431-1010	90
さぎの宮寮	435-0056	中央区小池町 38-1	053-434-5710	80
第二長上苑	435-0057	中央区中田町 590	053-411-0022	80
白梅下石田ホーム	435-0006	中央区下石田町 1588-1	053-422-2800	110
一空園	435-0005	中央区安新町 38-1	053-421-3173	80
三幸 ^{ゆき} の園	432-8068	中央区大平台一丁目 34-30	053-485-1136	110
館山寺の里	431-1209	中央区館山寺町 463-1	053-487-3050	130
朝霧の園	431-1206	中央区庄和町 2476-1	053-487-2202	90
やすらぎの里	431-1102	中央区大山町 1505-1	053-486-0581	80
グリーンヒルズ東山	431-1102	中央区大山町 2958-1	053-414-6001	140
湖東の杜	431-1103	中央区湖東町 1074	053-486-3586	90
浜名湖園	431-1113	中央区古人見町 1212	053-485-4116	80
神久呂の園	432-8005	中央区神ヶ谷町 6611	053-485-6320	80
宇布見の里	431-0102	中央区雄踏町宇布見 9481-1	053-401-3281	70
山崎園	431-0101	中央区雄踏町山崎 2829	053-597-2586	100
まほら舞阪	431-0214	中央区舞阪町弁天島 3481-26	053-597-2000	50
静光園	432-8063	中央区小沢渡町 1300-1	053-445-1300	130
南風	432-8064	中央区倉松町 593	053-449-8101	50
第二南風	432-8064	中央区倉松町 598	053-449-8170	60
第二砂丘寮	432-8054	中央区田尻町 1182	053-442-2531	81
芳川の里	435-0033	中央区石原町 739	053-426-1500	50
西島寮	430-0837	中央区西島町 101	053-425-2000	80
第三静光園	433-8108	中央区根洗町 681-4	053-436-8888	80
ケアホーム三方原	433-8104	中央区東三方町 239	053-439-0777	80
ふるさと庵	433-8103	中央区豊岡町 273-2	053-438-5785	90

◎詳しい内容は各施設にお問い合わせください。

◎続きは次ページをご確認ください。

特別養護老人ホーム(介護老人福祉施設)(続き)

施設名	〒	所在地	電話番号	定員
第二九重荘	431-2102	浜名区都田町 16-5	053-428-2136	95
しあわせの園	431-2102	浜名区都田町 1854	053-428-2189	30
ケアホームしあわせ	431-2102	浜名区都田町 9220-1	053-428-5551	90
浜松十字の園	431-1304	浜名区細江町中川 7220-11	053-436-9535	120
細江の苑	431-1304	浜名区細江町中川 7500-1	053-522-3322	90
引佐みやまの里	431-2224	浜名区引佐町奥山 1576-81	053-528-4050	70
いなさ愛光園	431-2207	浜名区引佐町東黒田 37-2	053-544-0781	70
みずうみ	431-1414	浜名区三ヶ日町三ヶ日 1148-2	053-528-0300	80
かく鶴寿の里	434-0041	浜名区平口 2438	053-581-8571	50
きじの里	434-0046	浜名区染地台五丁目 4-3	053-585-3333	80
浜北愛光園	434-0023	浜名区高薊 208-2	053-584-0700	150
た多喜の園	434-0012	浜名区中瀬 3829-1	053-588-4115	75
すい翠松苑	434-0015	浜名区於呂 4201-6	053-583-1135	80
しんぱらの家	434-0003	浜名区新原 4092-2	053-584-1077	80
百々山	431-3423	天竜区渡ヶ島 217-3	053-583-1134	160
さくまの里	431-3908	天竜区佐久間町中部 18-15	053-965-1855	44
秋葉の苑	437-0625	天竜区春野町堀之内 71	053-985-0301	50
みさくぼの里	431-4101	天竜区水窪町奥領家 2356-4	053-982-1248	50

◎詳しい内容は各施設にお問い合わせください。

特別養護老人ホーム(地域密着型介護老人福祉施設)

施設名	〒	所在地	電話番号	定員
いずみ	433-8124	中央区泉四丁目 20-1	053-416-1010	29
和合愛光園和合サテライト	433-8125	中央区和合町 500-1	053-475-3870	29
浅田ふるさと庵	432-8047	中央区神田町 191	053-441-6520	29
第三長上苑	435-0057	中央区中田町 581	053-411-1133	29
かささぎ苑	431-3108	中央区恒武町 842	053-435-7737	29
こうこうの里	432-8061	中央区入野町 10825-1	053-440-7733	29
いろどり彩	431-1112	中央区大人見町 3010-1	053-482-1500	29
西山の杜	432-8001	中央区西山町 93-1	053-485-7600	29
は花な菜かぜ風	432-8064	中央区倉松町 741	053-449-8881	29
いしはらの里	435-0033	中央区石原町 749	053-427-1100	29
和合愛光園初生サテライト	433-8112	中央区初生町 1095-1	053-414-0380	29
なごみ	433-8105	中央区三方原町 1383-1	053-420-7531	29
楓	434-0026	浜名区東美薊 1520	053-545-3800	29
サテライト新原	434-0003	浜名区新原 4340-13	053-584-1530	29
サテライト天竜	431-3312	天竜区二俣町南鹿島 5-1	053-922-2635	29

※地域密着型は原則として要介護3以上の要介護認定を受けた浜松市民のみ入所できる定員29人以下の施設

◎詳しい内容は各施設にお問い合わせください。

認知症高齢者グループホーム

施設名	〒	所在地	電話番号	定員
やわら	432-8023	中央区鴨江一丁目 30-14	053-482-7610	18
浜松山手の家	432-8022	中央区山手町 2-36	053-450-2555	18
ひだまりの森	432-8011	中央区城北二丁目 5-60	053-478-7777	18
浜松和合の家	433-8125	中央区和合町 886-1	053-476-7000	18
北寺島の家	430-0923	中央区北寺島町 206-27	053-413-3220	27
ねんりんはうす佐鳴湖	432-8002	中央区富塚町 2884-4	053-476-6300	18
愛の家グループホーム浜松富塚	432-8002	中央区富塚町 628-1	053-412-4520	18
泉の家	433-8124	中央区泉四丁目 28-5	053-412-4000	27
ニチイケアセンター浜松高丘	433-8119	中央区高丘北三丁目 7-14	053-414-3061	18
グループホーム高丘	433-8119	中央区高丘北二丁目 17-15	053-438-3285	18
安寿	433-8119	中央区高丘北二丁目 16-4	053-414-5765	18
なの花	435-0054	中央区早出町 1200-25	053-461-7715	18
ゆずりは	435-0054	中央区早出町 1355-6	053-461-5381	18
あいの街浅田	432-8045	中央区西浅田二丁目 5-5	053-488-6601	18
曳馬の家	430-0901	中央区曳馬三丁目 12-5	053-468-6000	27
セントケアホーム曳馬	430-0901	中央区曳馬二丁目 4-13	053-466-1020	18
グループホームウイル	430-0811	中央区名塚町 17-1	053-589-3339	18
あいの街神田	432-8047	中央区神田町 865	053-442-6661	18
グレイス有玉	431-3122	中央区有玉南町 2421-3	053-412-5535	18
ニチイケアセンター浜松有玉	431-3122	中央区有玉南町 1713-4	053-412-2851	18
るびなすの杜	431-3121	中央区有玉北町 205-1	053-431-1552	18
るびなすコート	431-3114	中央区積志町 1878	053-443-9281	18
さぎの宮	435-0056	中央区小池町 38-1	053-434-5710	9
市野の家	435-0051	中央区市野町 287-1	053-431-4431	27
貴葉の家	431-3104	中央区貴平町 538	053-431-3100	27
言の葉の家	431-3104	中央区貴平町 571-1	053-431-6931	18
ひまわり	435-0004	中央区中野町 4258	053-422-4553	18
シエロアスール	435-0004	中央区中野町 4210	053-423-1800	18
あいの街篠ヶ瀬	435-0042	中央区篠ヶ瀬町 345	053-411-7577	18
多機能ホームながつる	435-0031	中央区長鶴町 249	053-421-8200	18
ねんりんはうす西都台	432-8069	中央区志都呂一丁目 5-20	053-449-6901	18
入野やわらの家	432-8061	中央区入野町 6410	053-440-3977	18
大平台の家	432-8068	中央区大平台三丁目 36-10	053-482-2900	18
グランマ「ハノン」	431-1207	中央区村櫛町 3962	053-488-1155	18
グランマ「カノン」	431-1207	中央区村櫛町 3963	053-488-1177	18
花みずき	431-1102	中央区大山町 2882	053-420-1001	27
和葉の家	431-1115	中央区和地町 5228-1	053-484-3011	18
ハモニー	431-1112	中央区大人見町 3028-1	053-485-7711	27
やまざき	431-0101	中央区雄踏町山崎 2829	053-597-2586	9
ニチイケアセンター浜松雄踏	431-0102	中央区雄踏町宇布見 9555-1	053-528-7381	18
ハイジの家	432-8001	中央区西山町 520	053-485-5008	18
蓬葉	431-0211	中央区舞阪町舞阪 4009-1	053-596-3388	18
きらら浜松	430-0855	中央区楊子町 218	053-443-2734	18
ニチイケアセンター浜松飯田	435-0028	中央区飯田町 940	053-411-7461	18

◎詳しい内容は各施設にお問い合わせください。

◎続きは次ページをご確認ください。

認知症高齢者グループホーム(続き)

施設名	〒	所在地	電話番号	定員
お　お　や　ぎ	430-0842	中央区大柳町 375-1	053-426-3300	18
双　葉　の　家	435-0032	中央区古川町 234	053-427-1525	18
あ　い　の　街　芳　川	430-0831	中央区御給町 263	053-426-8866	18
三　葉　の　家	432-8051	中央区若林町 2825-1	053-413-1888	18
あ　い　の　街　高　塚	432-8065	中央区高塚町 4514-1	053-445-3017	18
四　葉　の　家	433-8108	中央区根洗町 207-3	053-430-6500	27
一 <small>いち</small> 葉 <small>よつ</small> の　家	433-8108	中央区根洗町 217	053-414-6500	27
愛の家グループホーム浜松根洗	433-8108	中央区根洗町 738-2	053-430-2700	18
う　え　る　ケ　ア　ホ　ー　ム　あ　お　ば	433-8105	中央区三方原町 70-10	053-439-8140	18
都　　　　　の　　　　　家	431-2102	浜名区都田町 7554-36	053-428-9530	18
桜　葉　の　家	431-1304	浜名区細江町中川 4589-4	053-527-3600	27
ほ　の　ほ　の　ケ　ア　ガ　ー　デ　ン	431-2207	浜名区引佐町東黒田 37-2	053-544-0781	9
花　平　の　郷	431-2211	浜名区引佐町花平 725-1	053-542-3587	18
三ヶ日グループホーム	431-1402	浜名区三ヶ日町都筑 2922-2	053-526-2922	18
い　つ　く　し　み　の　郷	434-0041	浜名区平口 2406-1	053-585-1507	27
<small>かがやき</small> 耀	434-0013	浜名区永島 675-1	053-585-5452	18
<small>やわらぎ</small> 和	434-0026	浜名区東美蘭 66	053-584-3080	18
明　　　　　日　　　　　香	434-0036	浜名区横須賀 63-5	053-584-5500	18
え　が　お　の　里　浜　北	434-0043	浜名区中条 1102	053-586-1288	18
あ　い　の　街　浜　北	434-0015	浜名区於呂 2406-1	053-588-6556	9
万　葉　の　家	434-0004	浜名区宮口 4407-1	053-580-1901	18
浜　北　尾　野　の　家	430-0002	浜名区尾野 745-1	053-589-8877	18
ふ　な　ぎ　ら	431-3306	天竜区船明 436	053-401-2850	18
愛の家グループホーム浜松天竜	431-3303	天竜区山東 4360-1	053-922-2222	18
けあビジョンホーム浜松天竜	431-3303	天竜区山東 2308-1	053-922-3000	18

◎詳しい内容は各施設にお問い合わせください。

介護老人保健施設

施設名	〒	所在地	電話番号	定員
平 安 の 森	430-0918	中央区八幡町 181	053-476-1156	100
白 梅 県 居 ケ ア ホ ー ム	432-8036	中央区東伊場二丁目 14-35	053-458-2100	100
み ず ほ ケ ア セ ン タ ー	433-8118	中央区高丘西二丁目 32-36	053-414-2220	100
坂 の 上 ろ う け ん 曳 馬 野	433-8123	中央区幸四丁目 36-3	053-416-2015	100
ハ イ マ ー ト 有 玉	431-3122	中央区有玉南町 1436	053-434-7877	100
天 王 介 護 老 人 保 健 施 設	435-0051	中央区市野町 2495	053-423-1070	100
長 鶴 の 郷	435-0031	中央区長鶴町 290	053-423-2700	100
入 野 ケ ア セ ン タ ー	432-8061	中央区入野町 6417	053-440-1200	150
白 梅 ケ ア ホ ー ム	431-1112	中央区大人見町 3011-1	053-485-7711	150
西 山 ウ エ ル ケ ア	432-8001	中央区西山町 411-2	053-485-5500	148
白 脇 ケ ア セ ン タ ー	430-0846	中央区白羽町 1424	053-444-3131	100
ケ ア セ ン タ ー 芳 川	430-0838	中央区朮野町 24	053-426-0003	100
みかたはら介護老人保健施設	433-8105	中央区三方原町 675-6	053-438-5886	100
都 ケ ア セ ン タ ー	431-2102	浜名区都田町 7555-47	053-428-3331	405
三 方 原 ベ テ ル ホ ー ム	431-1304	浜名区細江町中川 7421-1	053-436-6600	150
花 平 ケ ア セ ン タ ー	431-2211	浜名区引佐町花平 708	053-542-4187	100
クロヤナギ介護老人保健施設	431-1404	浜名区三ヶ日町宇志 34-1	053-524-1158	19
みっかび東介護老人保健施設	431-1404	浜名区三ヶ日町宇志 34-1	053-524-2000	100
はまなこ介護老人保健施設	431-1402	浜名区三ヶ日町都筑 3664-10	053-526-1154	150
エ ー デ ル ワ イ ス	434-0041	浜名区平口 2405	053-585-1500	150
き ら り の 森	434-0046	浜名区染地台三丁目 29-20	053-589-3331	100
あ ら た ま	434-0004	浜名区宮口 3152	053-582-3211	80
さ い わ い	431-3492	天竜区渡ヶ島 221	053-583-1156	127
鹿 島 の 郷	431-3312	天竜区二俣町南鹿島 36-1-2	053-925-5019	100
は る の ケ ア セ ン タ ー	437-0605	天竜区春野町気田 776-5	053-989-1500	60

◎詳しい内容は各施設にお問い合わせください。

介護医療院

施設名	〒	所在地	電話番号	定員
介 護 医 療 院 有 玉 病 院	431-3122	中央区有玉南町 1436	053-433-5255	113
和 恵 会 医 療 院	432-8061	中央区入野町 6413	053-440-5500	80
和 恵 会 ケ ア セ ン タ ー	432-8061	中央区入野町 6413	053-440-5500	100
湖 東 ケ ア セ ン タ ー	431-1111	中央区伊左地町 8151	053-486-2222	60
介 護 医 療 院 湖 東 病 院	431-1111	中央区伊左地町 8151	053-486-2222	169
介 護 医 療 院 西 山 ナ ー シ ン グ	432-8001	中央区西山町 411-1	053-485-5151	164
介 護 医 療 院 西 山 病 院	432-8001	中央区西山町 500	053-485-5558	113
介 護 医 療 院 浜 北 さ く ら 台	434-0006	浜名区四大地 9-68	053-582-2311	54
遠 江 病 院 介 護 医 療 院	434-0012	浜名区中瀬 3832-1	053-588-1880	52
天竜すずかけ病院・介護医療院	431-3314	天竜区二俣町二俣 2396-56	053-925-8111	55

◎詳しい内容は各施設にお問い合わせください。

地域包括支援センター(高齢者相談センター)

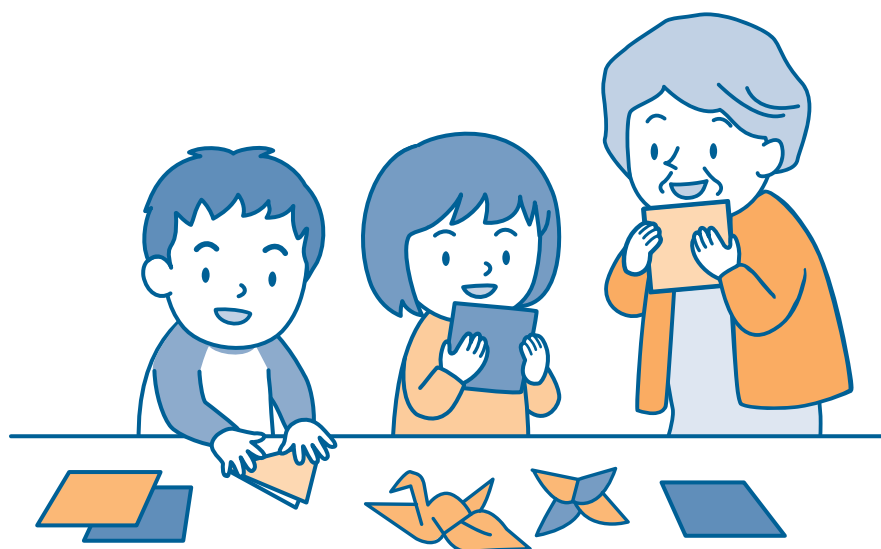
施設名	〒	所在地	電話番号	担当地域
元 浜	430-0942	中央区元浜町 356	053-479-1215	北、曳馬
鴨 江	432-8023	中央区鴨江三丁目 6-12	053-456-3362	西、県居、江西
佐 鳴 台	432-8021	中央区佐鳴台三丁目 35-21	053-448-0201	城北、佐鳴台
和 合	433-8125	中央区和合町 555	053-475-5560	富塚、萩丘(住吉・和合)
板 屋	430-0929	中央区中央三丁目 1-18	053-456-5600	中央、アクト、江東、駅南
高 丘	433-8117	中央区高丘東四丁目 43-11	053-420-6330	萩丘(萩丘中、葵・高丘)
三 方 原	433-8104	中央区東三方町 239	053-439-5000	三方原
あ り た ま	431-3122	中央区有玉南町 1436	053-434-7899	積志
さ ぎ の 宮	435-0056	中央区小池町 38-1	053-432-5151	長上、笠井
あ ん ま	435-0012	中央区安間町 55-8	053-423-2701	中ノ町、和田、蒲
大 平 台	432-8068	中央区大平台一丁目 34-30	053-485-2800	入野、篠原
和 地	431-1102	中央区大山町 2893-1	053-437-2001	庄内、和地、伊佐見
雄 踏	431-0102	中央区雄踏町宇布見 4080-4	053-597-0022	舞阪、雄踏、神久呂
新 津	432-8053	中央区法枝町 248-3	053-444-3333	新津、可美
芳 川	435-0033	中央区石原町 749	053-426-1503	芳川、河輪、五島
三 和	435-0038	中央区三和町 242-1	053-462-1011	白脇、飯田
北 浜	434-0023	浜名区高藪 208-2	053-584-2733	北浜
し ん ぱ ら	434-0003	浜名区新原 4092-2	053-584-1090	浜名、龜玉
於 呂	434-0015	浜名区於呂 2519-2	053-588-5600	中瀬、赤佐
三方原(サテライト 都田・新都田)	431-2103	浜名区新都田五丁目 12-21	053-428-6333	都田、新都田
細 江	431-2212	浜名区引佐町井伊谷 2569	053-528-2288	細江、引佐、三ヶ日
三 ヶ 日 支 所	431-1414	浜名区三ヶ日町三ヶ日 500-1 (三ヶ日支所庁舎内)	053-528-0788	三ヶ日
天 竜	431-3314	天竜区二俣町二俣 1569-28	053-925-0034	天竜、春野
春 野 支 所	437-0604	天竜区春野町宮川 1467-2 (春野支所庁舎内)	053-983-5000	春野
北 遠 中 央	431-3803	天竜区龍山町戸倉 711-2 (龍山保健センターやすらぎ内)	053-969-0088	佐久間、水窪、龍山
水 窪 支 所	431-4101	天竜区水窪町奥領家 2980-1 (水窪支所庁舎内)	053-982-0870	水窪
佐 久 間 支 所	431-3908	天竜区佐久間町中部 18-11 (佐久間支所庁舎内)	053-965-0080	佐久間



地域包括支援センター
市HP

ふれあい交流センター

施設名	〒	所在地	電話番号
ふれあい交流センターいたや	430-0928	中央区板屋町 596	053-413-5570
ふれあい交流センター竜西	431-3111	中央区中郡町 684-1	053-433-9045
ふれあい交流センター湖東	431-1115	中央区和地町 1833-1	053-486-0650
ふれあい交流センター湖南	431-0203	中央区馬郡町 3805-1	053-596-1866
ふれあい交流センター舞阪	431-0211	中央区舞阪町舞阪 2668-349	053-596-1411
ふれあい交流センター陽だまり	431-0214	中央区舞阪町弁天島 2658-19	053-597-2260
ふれあい交流センターつつじ	431-0102	中央区雄踏町宇布見 4720	053-592-9151
ふれあい交流センター江之島	430-0844	中央区江之島町 606	053-425-9907
ふれあい交流センター可美	432-8062	中央区増楽町 1645-1	053-440-0571
ふれあい交流センター青龍	435-0037	中央区青屋町 300	053-422-2161
ふれあい交流センター萩原	433-8112	中央区初生町 1	053-439-4178
ふれあい交流センター浜北	434-0031	浜名区小林 1272-1	053-587-4830



お問い合わせ先

窓口	所在地	電話番号	FAX番号
浜松市役所 高齢者福祉課	〒430-8652 中央区元城町103番地の2 (E-mail kourei@city.hamamatsu.shizuoka.jp)	053-457-2789	053-458-4885
浜松市役所 福祉総務課	〒430-8652 中央区元城町103番地の2 (Email fukushisomu@city.hamamatsu.shizuoka.jp)	053-457-2326	050-3730-5988

■中央福祉事業所

長寿支援課 (中央区役所内)	〒430-8652 中央区元城町103番地の2 (E-mail c-choju@city.hamamatsu.shizuoka.jp)	053-457-2062	053-459-0323
長寿支援課 (東行政センター内)	〒435-8686 中央区流通元町20番3号 (E-mail e-choju@city.hamamatsu.shizuoka.jp)	053-424-0186	053-424-0212
長寿支援課 (西行政センター内)	〒431-0193 中央区雄踏一丁目31番1号 (E-mail w-choju@city.hamamatsu.shizuoka.jp)	053-597-1164	053-597-1210
長寿支援課 (南行政センター内)	〒430-0897 中央区江之島町600番地の1 (E-mail s-choju@city.hamamatsu.shizuoka.jp)	053-425-1542	053-425-1569

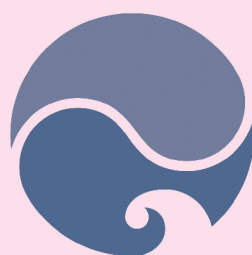
■浜名福祉事業所

長寿保険課 (浜名区役所内)	〒434-8550 浜名区貴布祢3000番地 (E-mail hn-choju@city.hamamatsu.shizuoka.jp)	053-585-1123	053-585-2137
長寿保険課 (北行政センター内)	〒431-1395 浜名区細江町気賀305番地 (E-mail n-choju@city.hamamatsu.shizuoka.jp)	053-523-1144	053-527-0215

■天竜福祉事業所

長寿保険課 (天竜区役所内)	〒431-3392 天竜区二俣町二俣481番地 (E-mail tn-choju@city.hamamatsu.shizuoka.jp)	053-922-0130	053-922-0321
-------------------	--	--------------	--------------

引佐支所	〒431-2295 浜名区引佐町井伊谷616番地の5	053-542-1111	053-542-3319
三ヶ日支所	〒431-1495 浜名区三ヶ日町三ヶ日500番地の1	053-524-1111	053-524-1110
春野支所	〒437-0604 天竜区春野町宮川1467番地の2	053-983-0001	053-983-0023
佐久間支所	〒431-3908 天竜区佐久間町中部18番地の11	053-966-0002	053-966-0020
水窪支所	〒431-4195 天竜区水窪町奥領家2980番地の1	053-982-0002	053-982-0020
龍山支所	〒431-3804 天竜区龍山町大嶺570番地の1	053-966-2113	053-969-0380



浜松市

HAMAMATSU CITY

持続可能な開発目標(SDGs)に向けて

平成27(2015)年9月の国連総会決議において持続可能な開発目標(SDGs)が採択され、「誰一人取り残さない」持続可能で多様性と包摂性のある社会の実現を目指して17の目標が定められました。

本市は、平成30(2018)年6月に「SDGs未来都市」に選定されています。「高齢者福祉のしおり」で紹介している施策についても、SDGsの目標のひとつである「あらゆる年齢のすべての人々の健康的な生活を確保し、福祉を促進する」に対し貢献することが期待されます。



「70歳現役都市・浜松」 やらまいか型人生年齢区分

浜松市は、誰もが70歳になっても現役を続けられる都市を目指しています。

呼 称	年齢区分	説 明
すこやか成長世代	～17歳	心身ともに、すこやかに成長する世代
はつらつ活躍世代	18～64歳	社会へと羽ばたき、はつらつと活躍する世代
まだまだ現役世代	65～74歳	これまでの知識や経験を活かし、 まだまだ職場や地域から頼られる世代
いきいき充実世代	75～87歳	自分らしく、いきいきと過ごす世代
かがやく悠久世代	88歳～	永遠に輝いて生活を送る世代

※悠久(ゆうきゅう):果てしなく長く続くこと。永遠。

発行 浜松市中央区元城町103番地の2
健康福祉部高齢者福祉課
☎053-457-2789

発行日 令和8年4月

(この冊子に記載した内容は、令和8年4月の情報に基づいています。)



浜松市役所
ホームページ