

審査 設計者

令和 7 年度 実施設計書

建設工事名 令和 8 年度 (一) 二俣浜松線外道路除草業務

路線河川名 (一) 二俣浜松線外

建設工事箇所 浜松市中央区中野町地内外

建設工事金額

工 期 令和 8 年 1 2 月 2 5 日限り

週休 2 日補正 (補正なし)

歩掛・単価適用年度 令和 7 年 1 2 月 基本単価 令和 7 年 1 2 月

地区コード 2 3 1 地区

起 終 点 指 定



建設工事概要

除草工

199000 m2

工 事 費 内 訳 表

区分・工種・種別・細別	単位	数 量	単 価	金 額	摘 要
本工事費					
- 除草工					
- 道路維持	m2	199,000			
- - 除草工	式	1			
- - - 堤防除草工	式	1			
- - - - 除草, 集草 (機械), 梱包, 積込・荷卸 (総合) (堤防除草)	m2	43,200			ハンドガイド式 SP 1号表 数量コードA01
- - - - 除草, 集草 (人力), 梱包, 積込・荷卸 (総合) (堤防除草)	m2	155,700			肩掛式 SP 2号表 数量コードA02 M0002
- - - - 運搬 (堤防除草)	m2	199,000			第 1号表 数量コードA03
- - - - 草処分費 2 t 車 199,960/1500=132.64	台	132			見積 数量コードA04

工 事 費 内 訳 表

区分・工種・種別・細別	単位	数 量	単 価	金 額	摘 要
- - 清掃工	式	1			
- - - 塵芥処理工	式	1			
- - - - 散在塵芥収集	m2	199,000			運搬距離: 4.0km 第 2号表 数量コードA05 M0001
- - - - 処分費 混合廃棄物	m3	7			見積 数量コードA06
- - 仮設工	式	1			
- - - 交通管理工	式	1			
- - - - 交通誘導警備員	式	1			第 3号表
直接工事費計					
工種区分 No. 13 道路維持工事					

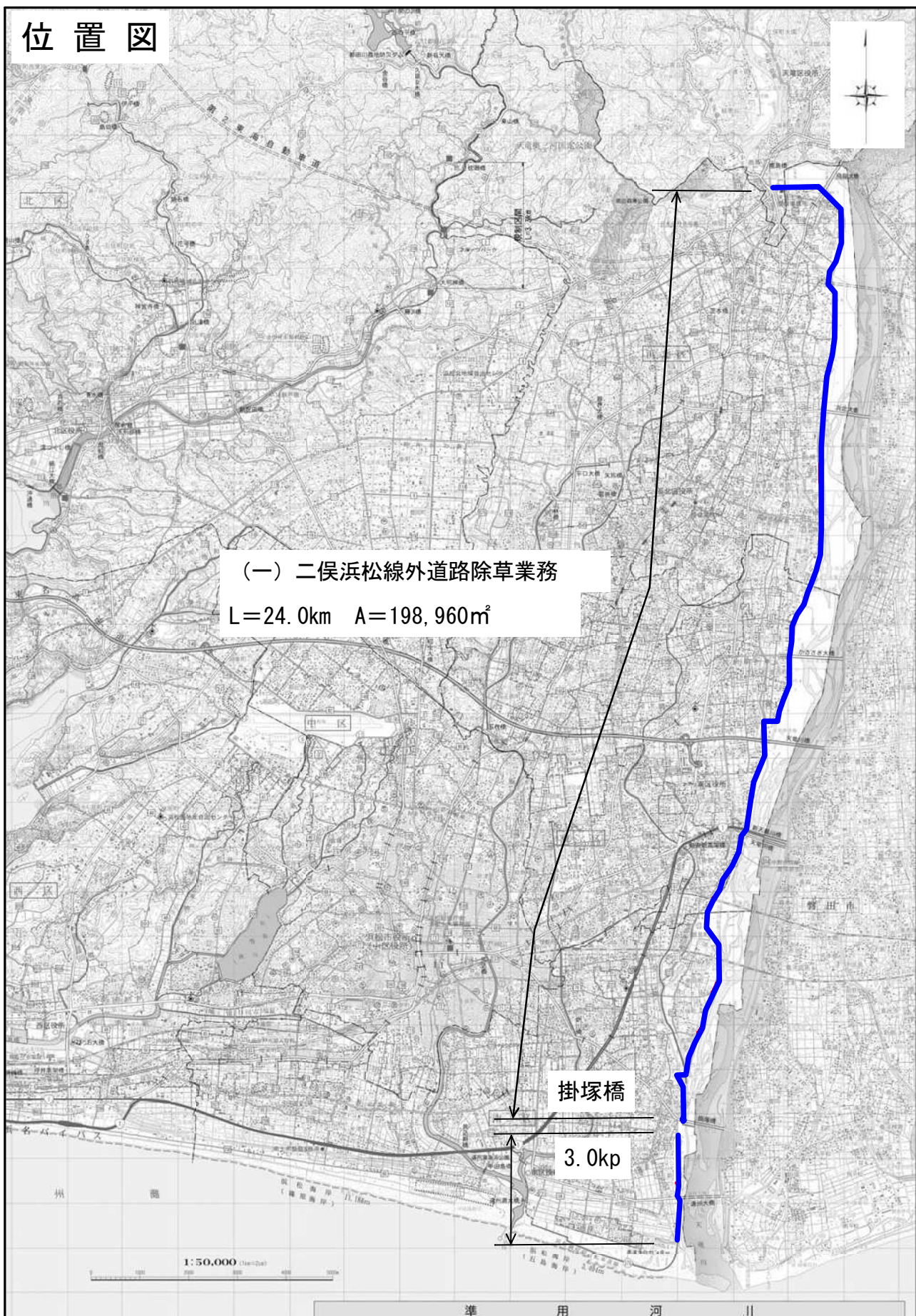
工 事 費 内 訳 表					
...					
区分・工種・種別・細別	単位	数 量	単 価	金 額	摘 要
共通仮設費 (一般交通影響有り (2) - 1)	式	1			
共通仮設費計					
純工事費計					
現場管理費 (一般交通影響有り (2) - 1)	式	1			
工事原価計					
一般管理費等	式	1			
工事価格計					
消費税相当額	式	1			
請負工事費 (設計金額)					

... ..

...					
...					
区分・工種・種別・細別	単位	数 量	単 価	金 額	摘 要

... ..

位置図



0.0 1.0 2.0 3.0 4.0 5.0 km

1:100000

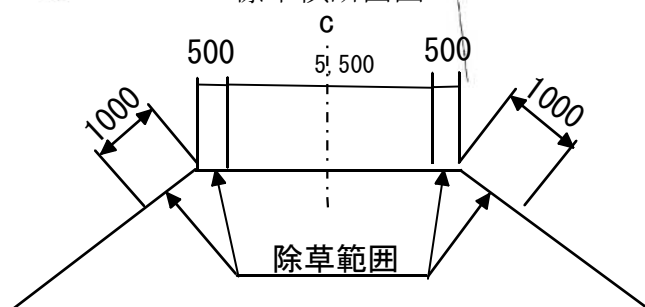
「この地図の作成に当たっては、国土地理院長の承認を得て、同院発行の2万5千分の1地形図を使用したものである。(承認番号 平18 部使、第51号)」

除草業務 詳細図

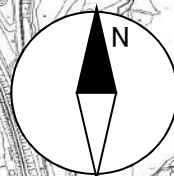
No. 1



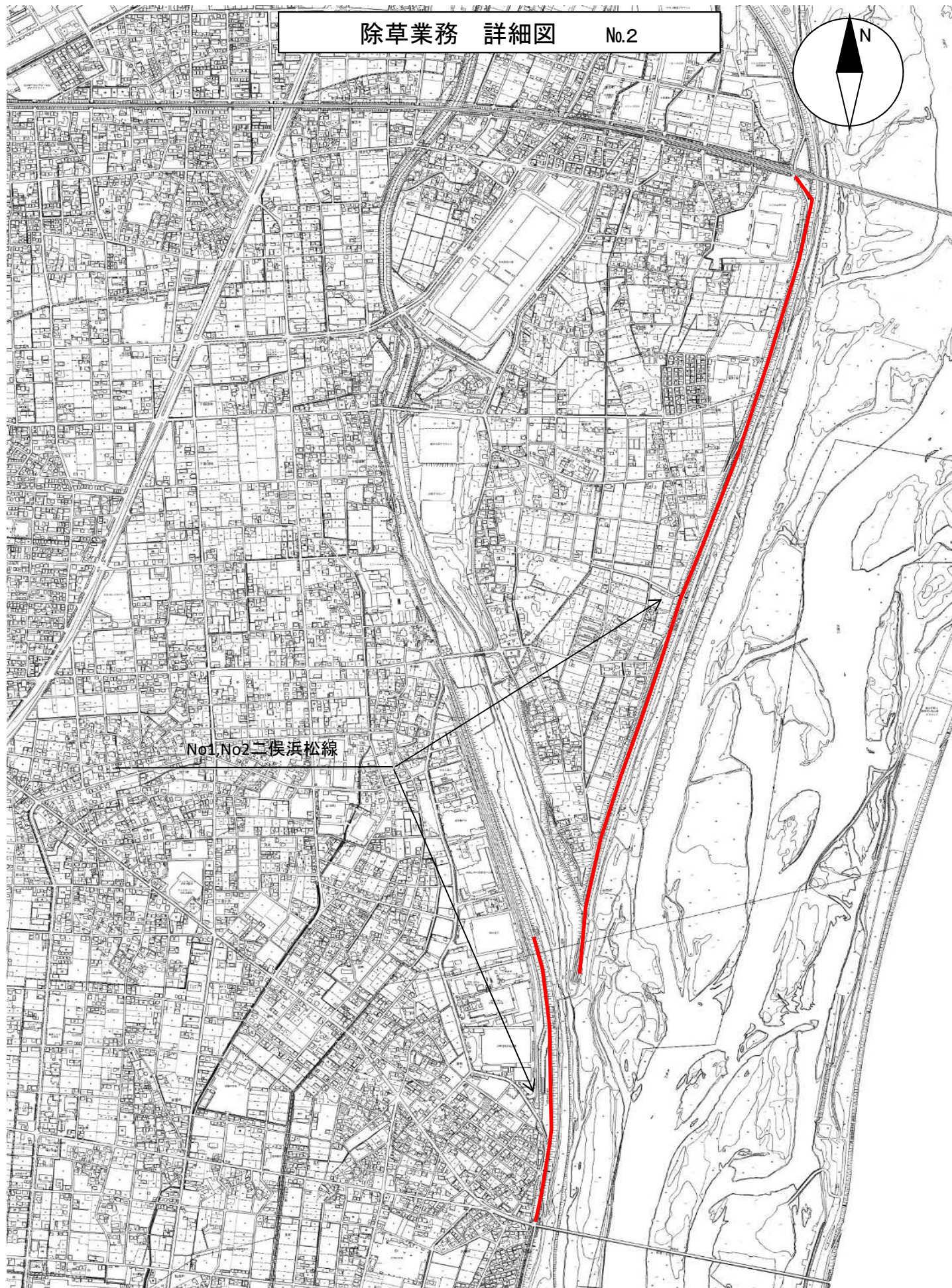
標準横断面図



除草業務 詳細図 No.2



No1, No2 二俣浜松線



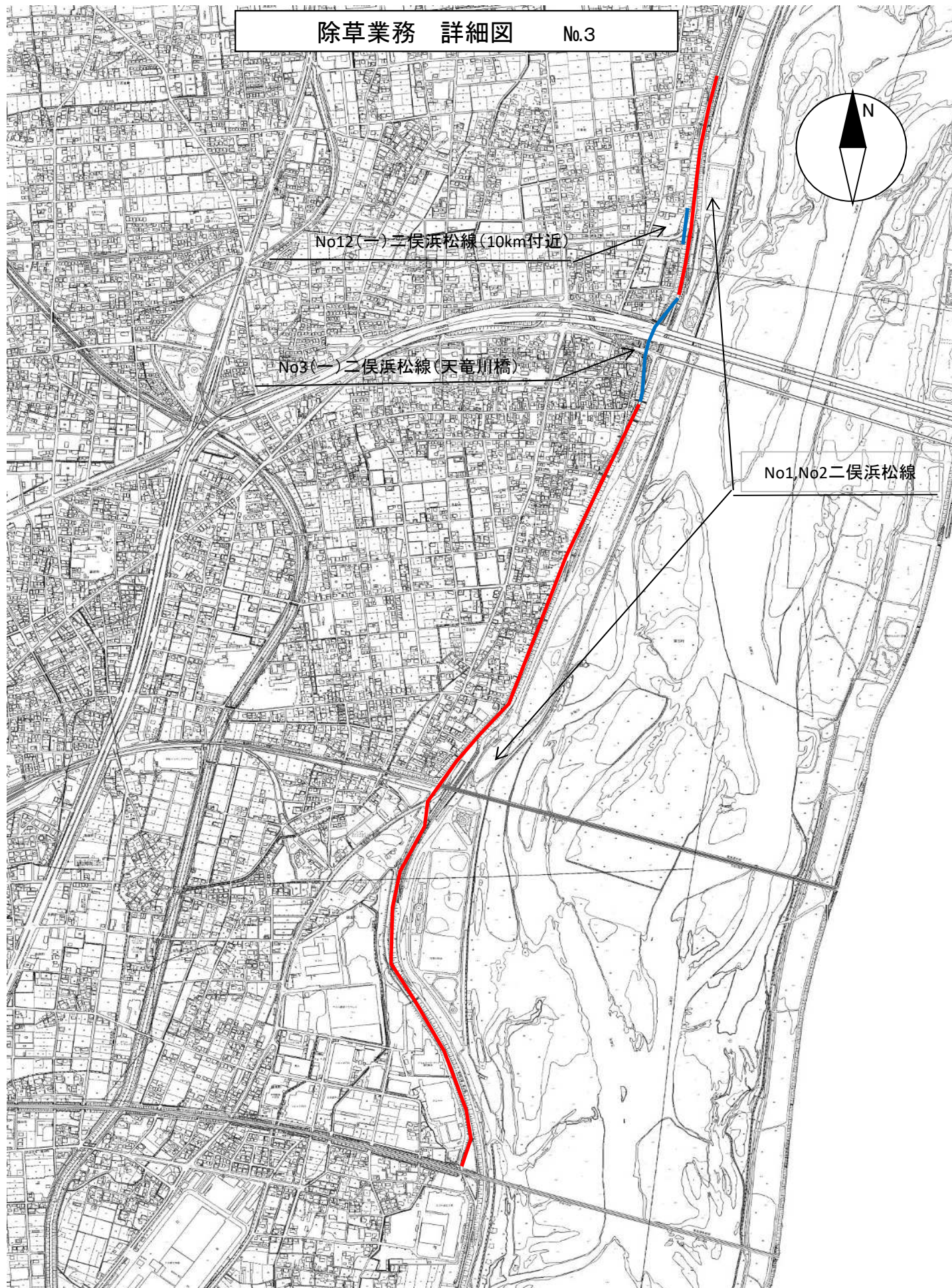
除草業務 詳細図 No.3



No12(一)二俣浜松線(10km付近)

No3(一)二俣浜松線(天竜川橋)

No1, No2 二俣浜松線



除草業務 詳細図

No.4

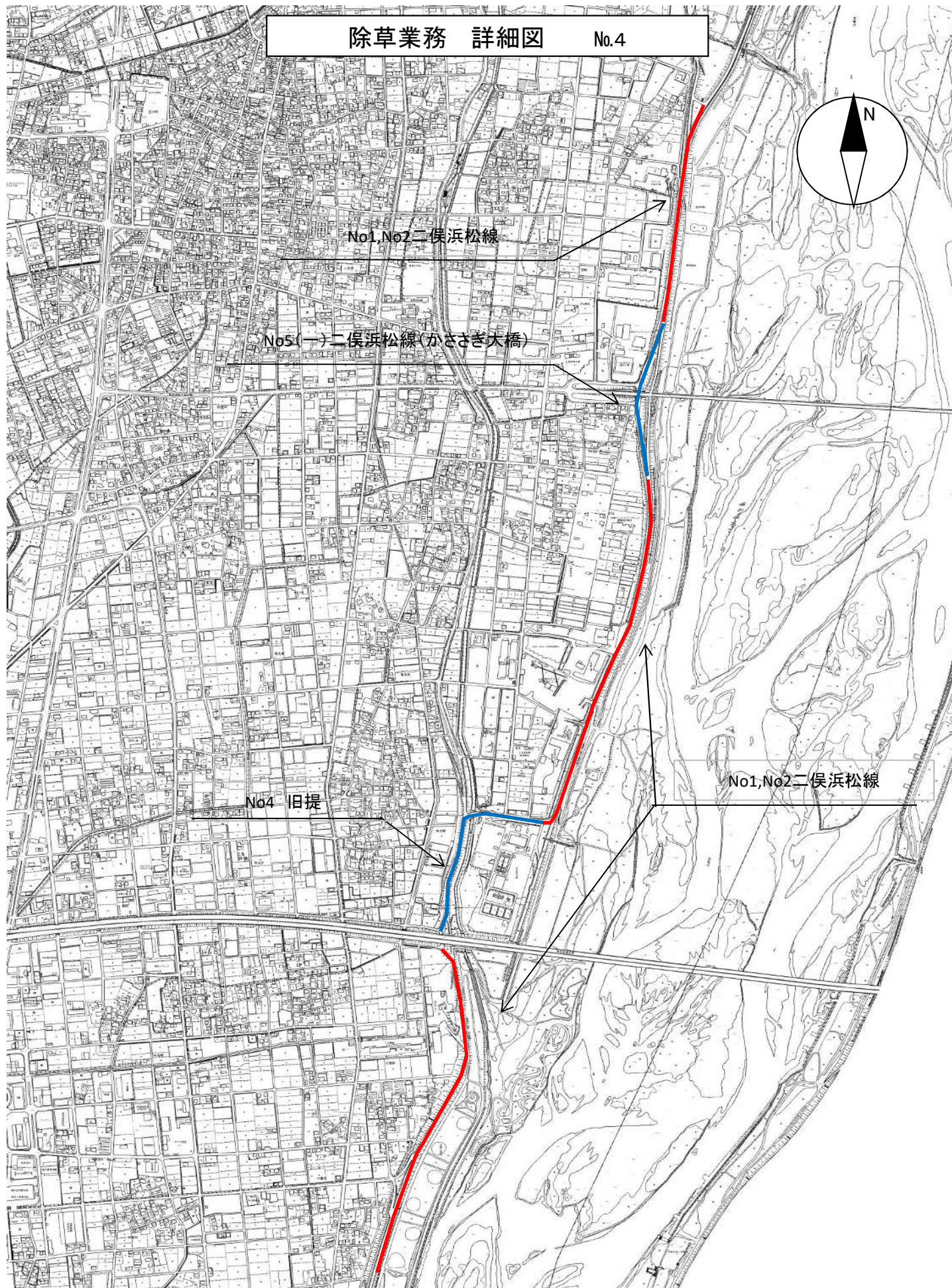


No1,No2二俣浜松線

No5(一)二俣浜松線(かささぎ大橋)

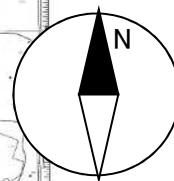
No4 旧堤

No1,No2二俣浜松線



除草業務 詳細図

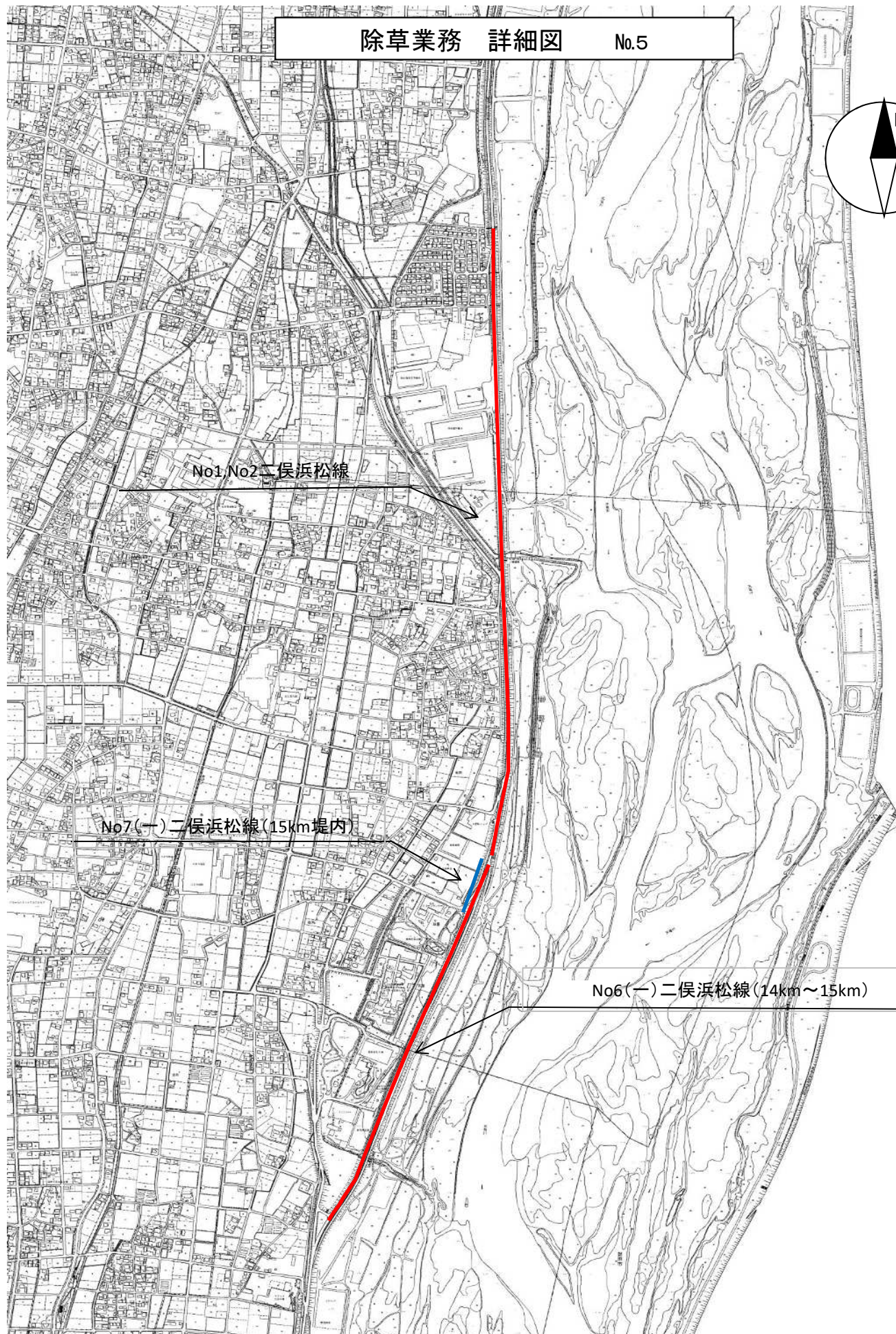
No.5



No1 No2 二俣浜松線

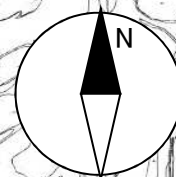
No7(一) 二俣浜松線(15km堤内)

No6(一) 二俣浜松線(14km~15km)



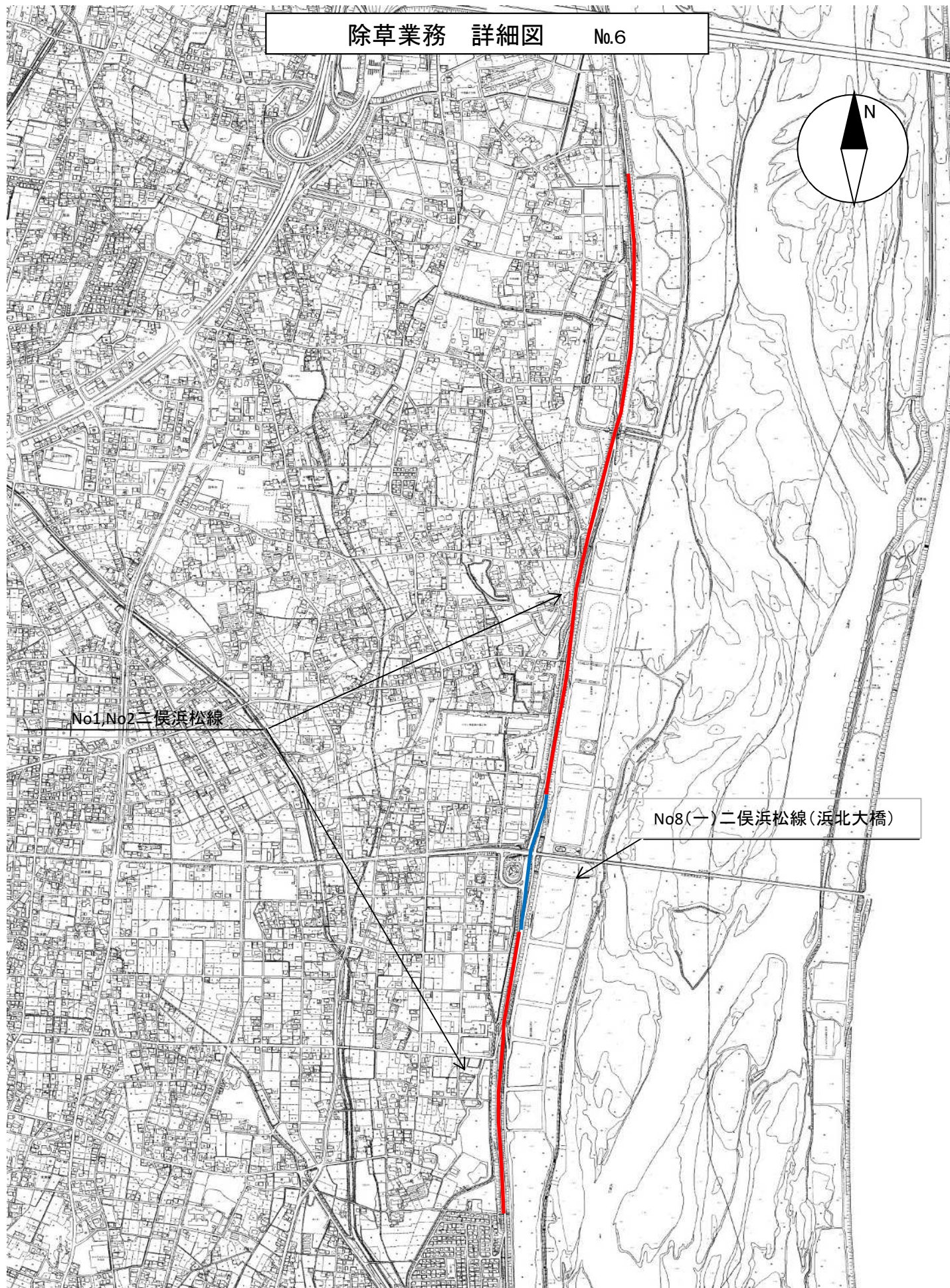
除草業務 詳細図

No.6

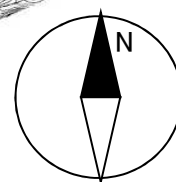


No1,No2二俣浜松線

No8(一)二俣浜松線(浜北大橋)



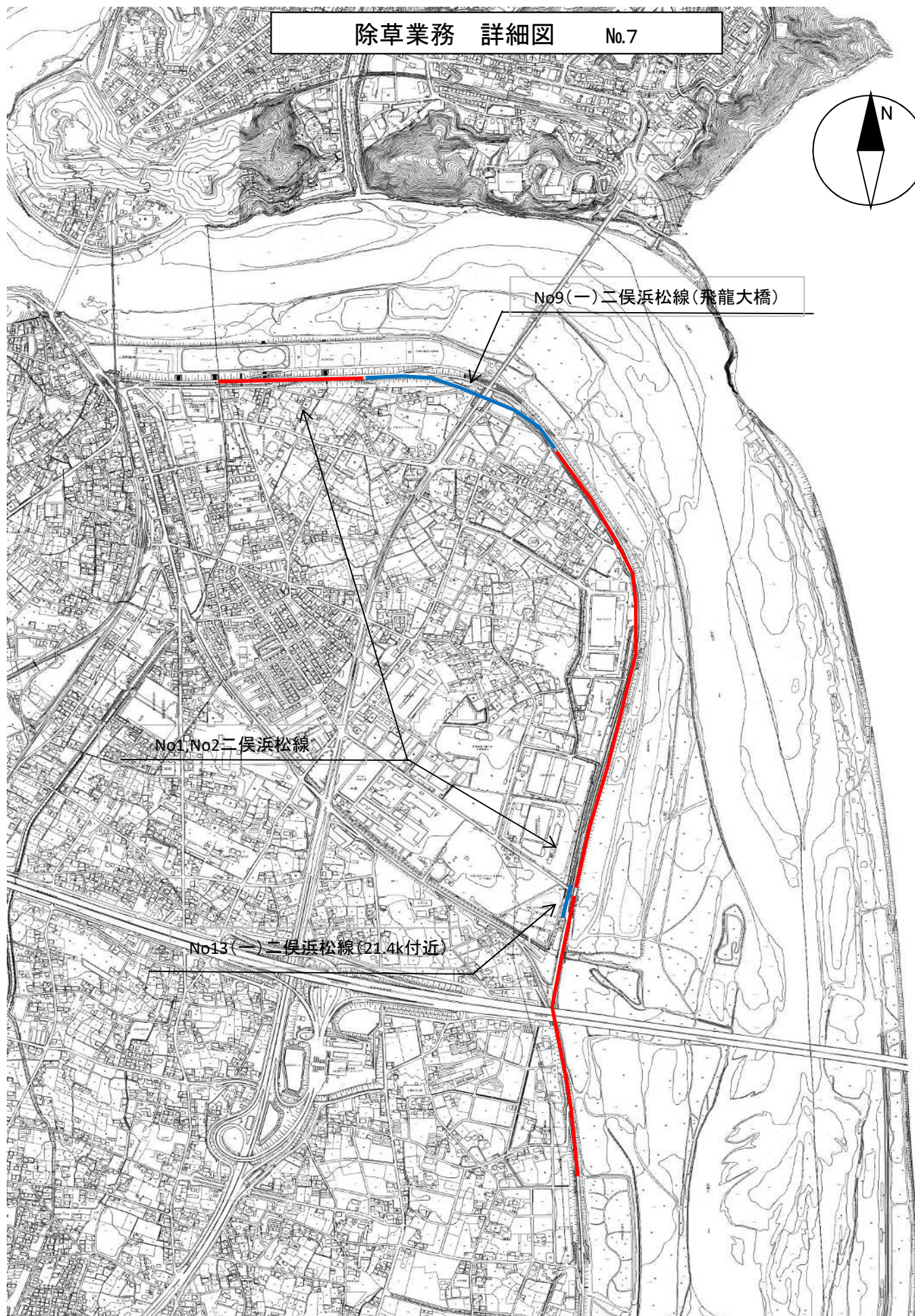
除草業務 詳細図 No.7



No9(一)二俣浜松線(飛龍大橋)

No1.No2二俣浜松線

No13(一)二俣浜松線(21.4k付近)



施工数量集計表			1 回目			2 回目			合計			区別面積		
工種	名称	単位	施工数量			施工数量			施工数量			中央区 (旧：南区)	中央区 (旧：東区)	浜名区 (旧：浜北区)
			ハンドガイド式	肩掛式	計	ハンドガイド式	肩掛式	計	ハンドガイド式	肩掛式	計			
堤防除草工	L=24.0km A=198,960m2													
除草工	No.1 二俣浜松線 (本堤・堤外)	m ²		23,510	23,510		23,510	23,510		47,020	47,020	16,200	9,300	21,520
	No.2 二俣浜松線 (本堤・堤内)	m ²		20,540	20,540		20,540	20,540		41,080	41,080	14,200	7,280	19,600
	No.3 天竜川橋	m ²		7,780	7,780		7,780	7,780		15,560	15,560		15,560	
	No.4 旧堤 中野町堤	m ²		1,290	1,290		1,290	1,290		2,580	2,580		2,580	
	No.5 かささぎ大橋	m ²	4,940	1,450	6,390	4,940	1,450	6,390	9,880	2,900	12,780		12,780	
	No.6 二俣浜松線 (14-15km堤外・堤内)	m ²		8,590	8,590		8,590	8,590		17,180	17,180		17,180	
	No.7 二俣浜松線 (15km堤内)	m ²	2,470	790	3,260	2,470	790	3,260	4,940	1,580	6,520			6,520
	No.8 浜北大橋	m ²	5,460	2,570	8,030	5,460	2,570	8,030	10,920	5,140	16,060			16,060
	No.9 飛龍大橋	m ²	8,750	3,920	12,670	8,750	3,920	12,670	17,500	7,840	25,340			25,340
	No.10 浜松御前崎自転車道線	m ²		3,000	3,000		3,000	3,000		6,000	6,000	6,000		
	No.11 浜松御前崎自転車道線 (堤脚保護)	m ²		570	570		570	570		1,140	1,140	1,140		
	No.12 二俣浜松線 (10.0km付近)	m ²		3,020	3,020		3,020	3,020		6,040	6,040		6,040	
	No.13 二俣浜松線 (21.4km付近)	m ²		830	830		830	830		1,660	1,660			1,660
	小計	m ²	21,620	77,860	99,480	21,620	77,860	99,480	43,240	155,720	198,960	中央区 (旧：南区) 37,540	中央区 (旧：東区) 70,720	浜名区 (旧：浜北区) 90,700
運搬工	トラック運搬	m ³			99,480			99,480			198,960			
刈草処分工	処分費	台			66			66			132			
塵芥処分工	塵芥処理	m ³	21,620	77,860	99,480	21,620	77,860	99,480			198,960			
	塵芥処分費	m ³			3.5			3.5			7			
交通管理工	交通誘導警備員	人			42			42			84			

除草工

数量調整表

数量調整表優先

名 称	コード	計 算 式
除草(ハンドガイド)	A O 1 (1 0)	= 43240 = 43,240.000
除草(肩掛式)	A O 2 (1 0)	= 155720 = 155,720.000
ダンプ運搬	A O 3 (1 0)	= A01 + A02 = 43240 + 155720 = 198,960.000
刈草処分工	A O 4 (0 2)	= 132 = 132.000
塵芥収集	A O 5 (1 0)	= A01 + A02 = 43240 + 155720 = 198,960.000
塵芥処分工	A O 6 (0 2)	= 3.5 * 2 = 7.000

名 称	コード	計 算 式
	(0 2)	

M O O O 2運搬(堤防除草)第 1号表					
金 円 1000 m2 当り					
積 算 項 目	単位	数量	単 価	金 額	摘 要
運搬(堤防除草)	a	10			浜松環境維持管理 浜松市中央区佐浜町5338 L=15.0m SP 3号表
計					
単価	m2				

1, #等:諸経費等対象額

M O O O 1散在盛芥収集第 2号表					
金 円 1000 m2 当り					
積 算 項 目	単位	数量	単 価	金 額	摘 要
散在盛芥収集	a	10			SP 4号表
計					
単価	m2				

1, #等:諸経費等対象額

交通誘導警備員					
第 3号表					
金 円	1 式 当り				
積 算 項 目	単位	数量	単 価	金 額	摘 要
交通誘導警備員B					42日、2人
	人	84			
計					

1, #等:諸経費等対象額

積 算 項 目	単位	数量	単 価	金 額	摘 要

1, #等:諸経費等対象額

施 工 パ ッ ケ ー ジ 区 分 一 覧 表		
名 称	内 容	
除草、集草（機械）、梱包、積込・荷卸（総合）（堤防除草）	除草機種＝ハンドガイド式（刈幅150cm）、梱包の有無＝梱包無し、運搬機械＝ダンプトラック（オンロード・ディーゼル・2t積級）	SP 1号表
除草、集草（人力）、梱包、積込・荷卸（総合）（堤防除草）	除草機種＝肩掛式（カット径255mm）、梱包の有無＝梱包無し、運搬機械＝ダンプトラック（オンロード・ディーゼル・2t積級）、飛散防止措置＝無し	SP 2号表
運搬（堤防除草）	運搬機械＝ダンプトラック（オンロード・ディーゼル・2t積級）、梱包の有無＝梱包無し、DID区間の有無＝有り、運搬距離（片道）＝15.5km以下	SP 3号表
散在塵芥収集	作業区分＝収集・集積・積込み・運搬、DID区間の有無＝無し、運搬距離＝4.5km以下、ダンプトラック持込・貸与＝持込	SP 4号表

名 称	内 容	