

# 令和8年度 実施設計書

審査

設計者

1頁

業 務 名 令和8年度浜名区(北地域)街路樹育成管理業務

路 線 河 川 名 (国)362号 外

業 務 箇 所 浜松市 浜名区(北地域) 地内外

業 務 金 額 円

履 行 期 間 令和8年 4月 1日 から 令和9年 3月10日 まで

業 務 概 要  
街路樹剪定、除草 等

入 札 番 号
浜名土木整備事務所 維持修繕グループ
2025022906

歩掛・単価摘要年度 令和7年 12 月 基本単価 令和7年 12 月 地区コード 231地区

起 点 終 点 指 定 ⇐⇒



令和8年度浜名区（北地域）街路樹育成管理業務

内訳表

工 種	摘 要		単 位	単 価	歩道植樹帯		交通島		中央分離帯		環境緑地帯		合 計	
					数量	金額	数量	金額	数量	金額	数量	金額	数量	金額
夏期高木剪定	幹周30cm未満	歩道, 交通島	本		3								3	
夏期高木剪定	幹周30cm未満	中分帯	本											
夏期高木剪定	幹周30cm未満	環緑帯	本								4		4	
夏期高木剪定	幹周30cm以上60cm未満	歩道, 交通島	本		5								5	
夏期高木剪定	幹周30cm以上60cm未満	中分帯	本											
夏期高木剪定	幹周30cm以上60cm未満	環緑帯	本											
夏期高木剪定	幹周60cm以上90cm未満	歩道, 交通島	本		46								46	
夏期高木剪定	幹周60cm以上90cm未満	中分帯	本											
夏期高木剪定	幹周60cm以上90cm未満	環緑帯	本											
夏期高木剪定	幹周90cm以上120cm未満	歩道, 交通島	本		27								27	
夏期高木剪定	幹周90cm以上120cm未満	中分帯	本											
夏期高木剪定	幹周90cm以上120cm未満	環緑帯	本											
高木剪定（特）	幹周120cm以上の常緑、落葉広葉樹		本		46								46	
冬期高木剪定	幹周30cm未満	歩道, 交通島	本		1								1	
冬期高木剪定	幹周30cm未満	中分帯	本											
冬期高木剪定	幹周30cm未満	環緑帯	本											
冬期高木剪定	幹周30cm以上60cm未満	歩道, 交通島	本		96								96	
冬期高木剪定	幹周30cm以上60cm未満	中分帯	本											
冬期高木剪定	幹周30cm以上60cm未満	環緑帯	本											
冬期高木剪定	幹周60cm以上90cm未満	歩道, 交通島	本		193								193	
冬期高木剪定	幹周60cm以上90cm未満	中分帯	本											
冬期高木剪定	幹周60cm以上90cm未満	環緑帯	本											
冬期高木剪定	幹周90cm以上120cm未満	歩道, 交通島	本		135								135	
冬期高木剪定	幹周90cm以上120cm未満	中分帯	本											
冬期高木剪定	幹周90cm以上120cm未満	環緑帯	本											
中木剪定（円筒形）	樹高100cm以上200cm未満	歩道, 交通島	本		294								294	
中木剪定（円筒形）	樹高100cm以上200cm未満	中分帯	本											
中木剪定（円筒形）	樹高100cm以上200cm未満	環緑帯	本								1		1	
中木剪定（円筒形）	樹高200cm以上300cm未満	歩道, 交通島	本		111								111	
中木剪定（円筒形）	樹高200cm以上300cm未満	中分帯	本											
中木剪定（円筒形）	樹高200cm以上300cm未満	環緑帯	本								18		18	
低・中木剪定（球形）	樹高100cm未満	歩道, 交通島	本		89								89	
低・中木剪定（球形）	樹高100cm未満	中分帯	本						6				6	
低・中木剪定（球形）	樹高100cm未満	環緑帯	本											
中木寄植剪定	樹高60cm以上300cm未満	歩道, 交通島	m <sup>2</sup>		873								873	
中木寄植剪定	樹高60cm以上300cm未満	中分帯	m <sup>2</sup>											

工 種	摘 要		単 位	単価	歩道植樹帯		交通島		中央分離帯		環境緑地帯		合 計	
					数量	金額	数量	金額	数量	金額	数量	金額	数量	金額
中木寄植剪定	樹高60cm以上300cm未満	環緑帯	m <sup>2</sup>								356		356	
低木寄植剪定	樹高60cm未満	歩道, 交通島	m <sup>2</sup>		30, 284		106						30, 390	
低木寄植剪定	樹高60cm未満	中分帯	m <sup>2</sup>						2, 000				2, 000	
低木寄植剪定	樹高60cm未満	環緑帯	m <sup>2</sup>								6, 121		6, 121	
抜根除草	植込地	歩道, 交通島	m <sup>2</sup>		39, 639		93						39, 732	
抜根除草	植込地	中分帯	m <sup>2</sup>						2, 025				2, 025	
抜根除草	植込地	環緑帯	m <sup>2</sup>								5, 127		5, 127	
刈取除草	芝刈	歩道, 交通島	m <sup>2</sup>		30, 324								30, 324	
刈取除草	芝刈	中分帯	m <sup>2</sup>						9, 699				9, 699	
刈取除草	芝刈	環緑帯	m <sup>2</sup>								948		948	
交通誘導員A			人										34	
交通誘導員B			人										246	
処理費	草		kg										74, 700	
処理費	枝葉、幹		kg										63, 200	
処理費	根		kg											
直接委託費計														

直接委託費計
諸経費
設計額（千円未満切り捨て）
消費税及び地方消費税相当額(10%)
設計額計（税込）

整理 番号	路線名	管理 面積	高 木 本	中 木 本	低 木 ㎡	地 被 ㎡	夏期高木剪定				高木 剪定 特 本	冬期高木剪定				中木剪定 円筒形		中木寄 植剪定 刈込 ㎡	低・中 木剪定 球形 本	低木寄植剪定		拔根除草			刈取除草		
							～30 本	30～60 本	60～90 本	90～120 本		～30 本	30～60 本	60～90 本	90～120 本	1.0m 2.0m	2.0m 3.0m			1回 ㎡	2回 ㎡	1回 ㎡	2回 ㎡	3回 ㎡	1回 ㎡	2回 ㎡	3回 ㎡
	（1工区）																										
1	国道362号	3,311	57	189	1,000				4	1	5	1	8	1	1	160			29	1,000		298	298	298	2,306	2,306	2,306
2	国道257号	674	181	82	230			2	1		5			1	1	7			32	171		51	51	51	229	229	229
3	国道301号	343	8						2	2	3																
4	瀬戸佐久米線	1,082	18	66	250																						
5	細江舞阪線	1,953	22	10	89				4	1			2	3		10				89		19	19	19	1,887	1,887	1,887
6	磐田細江線	621	8	42	178			3	1						1	5	9		28	178		53	53	53	303	303	303
7	引佐館山寺線	631	26	10	530											10				530		159	159	159	101	101	101
8	気賀停車場線	32		6	32											6				32		9	9	9			
9	三ヶ日インター線	59			59															59		17	17	17			
	（2工区）	8,706																									
209	新都田2号線	463	67		463						1		27	34	3					463		138	138	138			
210	新都田3号線	818	35		818															818		245	245	245			
211	新都田4号線	170	26		170															170		51	51	51			
213	新都田7号線	25				25																7	7	7			
214	新都田8号線	403	57		403															403		120	120	120			
215	新都田14号線	111	22		111															111		33	33	33			
216	新都田15号線	367	38		367															367		110	110	110			
217	新都田17号線	109		4	7	62														7		32	32	32			
218	新都田23号線	51	14		51															51		15	15	15			
219	新都田26号線	97		4	20	57										1	3			20		29	29	29			
220	新都田32号線	72		2	16	41											2			16		21	21	21			
221	新都田34号線	384	103		384															384		115	115	115			
222	新都田42号線	45		2	22	23											2			22		13	13	13			
223	新都田44号線	42		3		42											3					12	12	12			
224	新都田46号線	39		4		39										1	3					11	11	11			
225	新都田50号線	95		5	12												5			12		28	28	28			
226	新都田51号線	193	71		48															48		57	57	57			
227	新都田52号線	190	26		11															11		57	57	57			
228	新都田53号線	477	67																			143	143	143			
229	新都田54号線	60	9		60															60		18	18	18			
230	新都田57号線	70		3	20	30											3			20		21	21	21			
231	新都田62号線	20		2													2					6	6	6			
232	新都田63号線	440	10	171	440											17	21	187		440		132	132	132			
233	新都田65号線	281	76		281						8		17	31	20					281		84	84	84			
234	新都田66号線	3	1																			1	1	1			
235	新都田69号線	255	6	19	255											5	14			255		76	76	76			
236	新都田71号線	43		4		43										4						12	12	12			
237	新都田76号線	92		5	14												5					27	27	27			
238	新都田77号線	39		3		39										2	1					11	11	11			
239	新都田78号線	39		2		39											2					11	11	11			
240	新都田82号線	106		4		90										4						31	31	31			
241	新都田88号線	43		3		40											3					12	12	12			
242	新都田91号線	483	23		168																	133	133	133			
245	新都田602号線	44	10																	168		13	13	13			
246	新都田603号線	3	1																			1	1	1			
247	新都田606号線	357	6	4	240	50														240		107	107	107			
250	横尾線	13,491	590	175	1,705	7,639					24		12	57	57					1,705	2,015	3,621	3,621	3,621	486	486	486
251	横尾川山線	6,551	393		2,911	2,970														2,911		1,637	1,637	1,637	1,092	1,092	1,092
252	白昭沢上線	778	116	99	686	29												164		686		233	233	233			
277	須部灰の木線	330	27	11	307											11				307		99	99	99			
282	都田502号線	1,017	88	51	931										42	51				931		305	305	305			
248	都田36号線	77			50	41														50		23	23	23			

	(3工区)																										
133	東三方都田線	8,450	354	56	4,721							15	43	5			509		4,721		1,530	1,530	1,530	3,704	3,704	3,704	
62	萩丘都田線	1,830	267		1,822														1,815		582	582	582				
99	谷上一色線	573	10		513														513		171	171	171				
110	都田124号線	431	70		408							15	23	5					408		129	129	129				
318	都田337号線	343	34																		14	14	14				
533	細江桜ヶ丘1号線	113	113		10		1		30										10		33	33	33				
534	細江桜ヶ丘緑1号線	37	20		36														36		11	11	11				
535	細江桜ヶ丘緑5-10号線	58	22		58														58		17	17	17				
536	細江1区5-48号線	60	22		60				2	20									60		18	18	18				
537	細江1区5-49号線	24	5		21				2	3									21		7	7	7				
538	細江伊目4-4号線	120	53																		1	1	1				
555	細江13号線	6,219			6,219														6,219		1,825	1,825	1,825				
541	井伊谷宮参道線	315	36		315														315		94	94	94				
540	西金指新田東線	118	27		118														118		42	42	42				
539	金指本通線・(国)257号	87	25	41	87												24	13	87		26	26	26				
	引佐神宮寺正楽寺線	743	42		743														743		222	222	222				
542	三ヶ日大谷線	115		32	115		2										9		115		34	34	34				
	計	65,821	3,302	1,114	28,585	11,299																					
	設計数量合計						3	5	46	27	46	1	96	193	135	294	111	873	89	28,269	2,015	13,213	13,213	13,213	10,108	10,108	10,108
																					30,284					30,324	

区分（交通島）																											
整理番号	路線名	管理面積	高木 本	中木 本	低木 ㎡	地被 ㎡	夏期高木剪定				高木 剪定 特本	冬期高木剪定				中木剪定 円筒形		中木寄 植剪定 刈込 ㎡	低・中木 剪定 球形 本	低木寄植剪定		抜根除草			刈取除草		
							～30 本	30～60 本	60～90 本	90～120 本		～30 本	30～60 本	60～90 本	90～120 本	1.0m 2.0m	2.0m 3.0m			1回 ㎡	2回 ㎡	1回 ㎡	2回 ㎡	3回 ㎡	1回 ㎡	2回 ㎡	3回 ㎡
	（3工区）																										
62	萩丘都田線	106			106															106		31	31	31			
計		106			106																						
設計数量合計																				106		31	31	31			
																				106		93					

区分（中央分離帯）																												
整理 番号	路線名	管理 面積	高木 本	中木 本	低木 ㎡	地被 ㎡	夏期高木剪定				高木 剪定 特本	冬期高木剪定				中木剪定 円筒形		中木寄 植剪定 刈込 ㎡	低・中木 剪定 球形 本	低木寄植剪定		抜根除草			刈取除草			
							～30 本	30～60 本	60～90 本	90～120 本		～30 本	30～60 本	60～90 本	90～120 本	1.0m 2.0m	2.0m 3.0m			1回 ㎡	2回 ㎡	1回 ㎡	2回 ㎡	3回 ㎡	1回 ㎡	2回 ㎡	3回 ㎡	
							本	本	本	本		本	本	本	本	本	本			本	本	本	本	本	本	本	本	本
	（2工区）																											
242	新都田91号線	153		6	25														6	25		9	9	9	153	153	153	
	（3工区）																											
133	東三方都田線	3,800	9		1,975															1,975		666	666	666	3,080	3,080	3,080	
計		3,953	9	6	2,000																							
設計数量合計																												
																			6	2,000	2,000		675	675	675	3,233	3,233	3,233
																				2,000		2,025			9,699			

区分（環境緑地帯）																												
整理 番号	路線名	管理 面積	高木 本	中木 本	低木 ㎡	地被 ㎡	夏期高木剪定				高木 剪定 特本	冬期高木剪定				中木剪定 円筒形		中木寄 植剪定 刈込 ㎡	低・中木 剪定 球形 本	低木寄植剪定		抜根除草			刈取除草			
							～30 本	30～60 本	60～90 本	90～120 本		～30 本	30～60 本	60～90 本	90～120 本	1.0m 2.0m	2.0m 3.0m			1回 ㎡	2回 ㎡	1回 ㎡	2回 ㎡	3回 ㎡	1回 ㎡	2回 ㎡	3回 ㎡	
	（2工区）																											
212	新都田5号線	677	5		677															677			203	203	203			
251	横尾川山線	405	2		348															348			121	121	121			
254	新都田39号線	285		34	112	79												32		112			61	61	61	79	79	79
243	新都田93号線	100	4		100															100			30	30	30			
244	新都田94号線	57	2		57															57			17	17	17			
250	横尾線	134			134															134			40	40	40			
277	須部灰の木線	1,296	35	34	1070	237										1	5	118		1,070			342	342	342	237	237	237
282	都田502号線	369	6	6	369															369			110	110	110			
	（3工区）																											
133	東三方都田線	1,700		4	1,641													3		1,641			200	200	200			
62	萩丘都田線	138		7	138													4		19			6	6	6			
99	谷上一色線	160	9		160															160			48	48	48			
347	都田281号線	319	14	19	310															310			95	95	95			
348	都田滝沢線	280			75															75			84	84	84			
281	鷺沢4号線	253	5		124															124			75	75	75			
533	細江桜ヶ丘1号線	895	8		895													100		895			268	268	268			
542	三ヶ日大谷線	30		6	30		4													30			9	9	9			
計		7,098	90	110	6,240	316																						
設計数量合計							4										1	18	356			6,121	1,709	1,709	1,709	316	316	316
																					6,121	5,127						948





No.	工 種	積 算 項 目	単 位	単 価	明細番号
1	夏期高木剪定	幹周30cm未満	供用区間 歩道部、交通島	本	1
2	夏期高木剪定	幹周30cm未満	供用区間 中央分離帯	本	2
3	夏期高木剪定	幹周30cm未満	供用区間 環境緑地帯	本	3
4	夏期高木剪定	幹周30cm以上60cm未満	供用区間 歩道部、交通島	本	4
5	夏期高木剪定	幹周30cm以上60cm未満	供用区間 中央分離帯	本	5
6	夏期高木剪定	幹周30cm以上60cm未満	供用区間 環境緑地帯	本	6
7	夏期高木剪定	幹周60cm以上90cm未満	供用区間 歩道部、交通島	本	7
8	夏期高木剪定	幹周60cm以上90cm未満	供用区間 中央分離帯	本	8
9	夏期高木剪定	幹周60cm以上90cm未満	供用区間 環境緑地帯	本	9
10	夏期高木剪定	幹周90cm以上120cm未満	供用区間 歩道部、交通島	本	10
11	夏期高木剪定	幹周90cm以上120cm未満	供用区間 中央分離帯	本	11
12	夏期高木剪定	幹周90cm以上120cm未満	供用区間 環境緑地帯	本	12
13	高木剪定（特）	幹周120cm以上の常緑、落葉広葉樹	供用区間 全施工場所	本	13
14	冬期高木剪定	幹周30cm未満	供用区間 歩道部、交通島	本	14
15	冬期高木剪定	幹周30cm未満	供用区間 中央分離帯	本	15
16	冬期高木剪定	幹周30cm未満	供用区間 環境緑地帯	本	16
17	冬期高木剪定	幹周30cm以上60cm未満	供用区間 歩道部、交通島	本	17
18	冬期高木剪定	幹周30cm以上60cm未満	供用区間 中央分離帯	本	18
19	冬期高木剪定	幹周30cm以上60cm未満	供用区間 環境緑地帯	本	19
20	冬期高木剪定	幹周60cm以上90cm未満	供用区間 歩道部、交通島	本	20
21	冬期高木剪定	幹周60cm以上90cm未満	供用区間 中央分離帯	本	21
22	冬期高木剪定	幹周60cm以上90cm未満	供用区間 環境緑地帯	本	22
23	冬期高木剪定	幹周90cm以上120cm未満	供用区間 歩道部、交通島	本	23
24	冬期高木剪定	幹周90cm以上120cm未満	供用区間 中央分離帯	本	24
25	冬期高木剪定	幹周90cm以上120cm未満	供用区間 環境緑地帯	本	25
26	中木剪定（円筒形）	樹高100cm以上200cm未満	供用区間 歩道部、交通島	本	26
27	中木剪定（円筒形）	樹高100cm以上200cm未満	供用区間 中央分離帯	本	27
28	中木剪定（円筒形）	樹高100cm以上200cm未満	供用区間 環境緑地帯	本	28
29	中木剪定（円筒形）	樹高200cm以上300cm未満	供用区間 歩道部、交通島	本	29
30	中木剪定（円筒形）	樹高200cm以上300cm未満	供用区間 中央分離帯	本	30
31	中木剪定（円筒形）	樹高200cm以上300cm未満	供用区間 環境緑地帯	本	31
32	低・中木剪定（球形）	樹高100cm未満	供用区間 歩道部、交通島	本	32
33	低・中木剪定（球形）	樹高100cm未満	供用区間 中央分離帯	本	33
34	低・中木剪定（球形）	樹高100cm未満	供用区間 環境緑地帯	本	34
35	中木寄植剪定	樹高60cm以上300cm未満	供用区間 歩道部、交通島	m	35
36	中木寄植剪定	樹高60cm以上300cm未満	供用区間 中央分離帯	m	36
37	中木寄植剪定	樹高60cm以上300cm未満	供用区間 環境緑地帯	m	37
38	低木寄植剪定	樹高60cm未満	供用区間 歩道部、交通島	m	38
39	低木寄植剪定	樹高60cm未満	供用区間 中央分離帯	m	39
40	低木寄植剪定	樹高60cm未満	供用区間 環境緑地帯	m	40
41	抜根除草	植込地	供用区間 歩道部、交通島	m	41
42	抜根除草	植込地	供用区間 中央分離帯	m	42
43	抜根除草	植込地	供用区間 環境緑地帯	m	43
44	刈取除草	芝刈	供用区間 歩道部、交通島	m	44
45	刈取除草	芝刈	供用区間 中央分離帯	m	45
46	刈取除草	芝刈	供用区間 環境緑地帯	m	46
99	交通誘導員A		人		
100	交通誘導員B		人		
101	処理費	草	kg		見積単価
102	処理費	枝葉、幹	kg		見積単価
103	処理費	根	kg		見積単価





第 5号表		夏期高木剪定			明細表	
金		円也 1本当たり			供用区間 中央分離帯 市場単価を適用、50本以上	
名 称	形 状 寸 法	単位	員 数	単 価	金 額	摘 要
夏期高木剪定	幹周30cm以上60cm未満	本	1			市場単価（基準額）
施工場所 中央分離帯		×	1.15			加算率、補正係数表示用
補正による加算額		%	15			
計						

第 6号表		夏期高木剪定			明細表	
金		円也 1本当たり			供用区間 環境緑地帯 市場単価を適用、50本以上	
名 称	形 状 寸 法	単位	員 数	単 価	金 額	摘 要
夏期高木剪定	幹周30cm以上60cm未満	本	1			市場単価（基準額）
施工場所 環境緑地帯		×	0.85			加算率、補正係数表示用
補正による加算額		%	-15			
計						

第 7号表		夏期高木剪定			明細表	
金		円也 1本当たり			供用区間 歩道部、交通島 市場単価を適用、50本以上	
名 称	形 状 寸 法	単位	員 数	単 価	金 額	摘 要
夏期高木剪定	幹周60cm以上90cm未満	本	1			市場単価（基準額）
計						

第 8号表		夏期高木剪定			明細表	
金		円也 1本当たり			供用区間 中央分離帯 市場単価を適用、50本以上	
名 称	形 状 寸 法	単位	員 数	単 価	金 額	摘 要
夏期高木剪定	幹周60cm以上90cm未満	本	1			市場単価（基準額）
施工場所 中央分離帯		×	1.15			加算率、補正係数表示用
補正による加算額		%	15			
計						

第 9号表		夏期高木剪定			明細表	
金		円也 1本当たり			供用区間 環境緑地帯 市場単価を適用、50本以上	
名 称	形 状 寸 法	単 位	員 数	単 価	金 額	摘 要
夏期高木剪定	幹周60cm以上90cm未満	本	1			市場単価（基準額）
施工場所 環境緑地帯		×	0.85			加算率、補正係数表示用
補正による加算額		%	-15			
計						

第 10号表		夏期高木剪定			明細表	
金		円也 1本当たり			供用区間 歩道部、交通島 市場単価を適用、50本以上	
名 称	形 状 寸 法	単 位	員 数	単 価	金 額	摘 要
夏期高木剪定	幹周90cm以上120cm未満	本	1			市場単価（基準額）
計						

第 11号表		夏期高木剪定			明細表	
金		円也 1本当たり			供用区間 中央分離帯 市場単価を適用、50本以上	
名 称	形 状 寸 法	単 位	員 数	単 価	金 額	摘 要
夏期高木剪定	幹周90cm以上120cm未満	本	1			市場単価（基準額）
施工場所 中央分離帯		×	1.15			加算率、補正係数表示用
補正による加算額		%	15			
計						

第 12号表		夏期高木剪定			明細表	
金		円也 1本当たり			供用区間 環境緑地帯 市場単価を適用、50本以上	
名 称	形 状 寸 法	単 位	員 数	単 価	金 額	摘 要
夏期高木剪定	幹周90cm以上120cm未満	本	1			市場単価（基準額）
施工場所 環境緑地帯		×	0.85			加算率、補正係数表示用
補正による加算額		%	-15			
計						

第 13号表		高木剪定（特）		明細表		
金		円也		1 本当たり		
名 称	形 状 寸 法	単 位	員 数	単 価	金 額	摘 要
造園工		人	8.9			
普通作業員		人	2.7			
トラック運転	積載質量2t積	台	0.2			
諸雑費		式	1			
計	1 0 本当たり					
1 本当たり						

[illegible]

第 15号表		冬期高木剪定		明細表		
金		円也		1本当たり		
名 称	形 状 寸 法	単 位	員 数	単 価	金 額	摘 要
冬期高木剪定	幹周30cm未満	本	1			市場単価（基準額）
施工場所 中央分離帯		×	1.15			加算率、補正係数表示用
補正による加算額		%	15			
計						

第 16号表		冬期高木剪定		明細表		
金		円也		1本当たり		
名 称	形 状 寸 法	単 位	員 数	単 価	金 額	摘 要
冬期高木剪定	幹周30cm未満	本	1			市場単価（基準額）
施工場所 環境緑地帯		×	0.85			加算率、補正係数表示用
補正による加算額		%	-15			
計						

第 17号表		冬期高木剪定		明細表			供用区間 歩道部、交通島 市場単価を適用、50本以上
金		円也		1本当たり			
名 称	形 状 寸 法	単 位	員 数	単 価	金 額	摘 要	
冬期高木剪定	幹周30cm以上60cm未満	本	1			市場単価（基準額）	
計							

第 18号表		冬期高木剪定		明細表		
金		円也		1本当たり		
名 称	形 状 寸 法	単 位	員 数	単 価	金 額	摘 要
冬期高木剪定	幹周30cm以上60cm未満	本	1			市場単価（基準額）
施工場所 中央分離帯		×	1.15			加算率、補正係数表示用
補正による加算額		%	15			
計						

第 19号表		冬期高木剪定		明細表		
金		円也		1本当たり		
名 称	形 状 寸 法	単 位	員 数	単 価	金 額	摘 要
冬期高木剪定	幹周30cm以上60cm未満	本	1			市場単価（基準額）
施工場所 環境緑地帯		×	0.85			加算率、補正係数表示用
補正による加算額		%	-15			
計						

第 20号表		冬期高木剪定		明細表		
金		円也 1本当たり			供用区間 歩道部、交通島 市場単価を適用、50本以上	
名 称	形 状 寸 法	単位	員 数	単 価	金 額	摘 要
冬期高木剪定	幹周60cm以上90cm未満	本	1			市場単価（基準額）
計						

第 21号表		冬期高木剪定			明細表	
金		円也 1本当たり			供用区間 中央分離帯 市場単価を適用、50本以上	
名 称	形 状 寸 法	単位	員 数	単 価	金 額	摘 要
冬期高木剪定	幹周60cm以上90cm未満	本	1			市場単価（基準額）
施工場所 中央分離帯		×	1.15			加算率、補正係数表示用
補正による加算額		%	15			
諸雑費		式	1			
計						

第 22号表		冬期高木剪定		明細表		供用区間 環境緑地帯 市場単価を適用、50本以上
金		円也		1本当たり		
名 称	形 状 寸 法	単位	員 数	単 価	金 額	摘 要
冬期高木剪定	幹周60cm以上90cm未満	本	1			市場単価（基準額）
施工場所 環境緑地帯		×	0.85			加算率、補正係数表示用
補正による加算額		%	-15			
計						

第 23号表		冬期高木剪定			明細表		供用区間 歩道部、交通島 市場単価を適用、50本以上
金		円也 1本当たり					
名 称	形 状 寸 法	単位	員 数	単 価	金 額	摘 要	
冬期高木剪定	幹周90cm以上120cm未満	本	1			市場単価（基準額）	
諸雑費		式	1				
計							

第 24号表		冬期高木剪定			明細表		供用区間 中央分離帯 市場単価を適用、50本以上
金		円也 1本当たり					
名 称	形 状 寸 法	単位	員 数	単 価	金 額	摘 要	
冬期高木剪定	幹周90cm以上120cm未満	本	1			市場単価（基準額）	
施工場所 中央分離帯		×	1.15			加算率、補正係数表示用	
補正による加算額		%	15				
諸雑費		式	1				
計							



第 25号表		冬期高木剪定			明細表		供用区間 環境緑地帯 市場単価を適用、50本以上
金		円也		1本当たり			
名 称	形 状 寸 法	単 位	員 数	単 価	金 額	摘 要	
冬期高木剪定	幹周90cm以上120cm未満	本	1			市場単価（基準額）	
施工場所 環境緑地帯		×	0.85			加算率、補正係数表示用	
補正による加算額		%	-15				
諸雑費		式	1				
計							

第 26号表		中木剪定（円筒形）			明細表		供用区間 歩道部、交通島 市場単価を適用、50本以上
金		円也		1本当たり			
名 称	形 状 寸 法	単 位	員 数	単 価	金 額	摘 要	
中木剪定（円筒形）	樹高100cm以上200cm未満	本	1			市場単価（基準額）	
計							

第 27号表		中木剪定（円筒形）			明細表		供用区間 中央分離帯 市場単価を適用、50本以上
金		円也		1本当たり			
名 称	形 状 寸 法	単 位	員 数	単 価	金 額	摘 要	
中木剪定（円筒形）	樹高100cm以上200cm未満	本	1			市場単価（基準額）	
施工場所 中央分離帯		×	1.15			加算率、補正係数表示用	
補正による加算額		%	15				
計							

第 28号表		中木剪定（円筒形）			明細表		供用区間 環境緑地帯 市場単価を適用、50本以上
金		円也		1本当たり			
名 称	形 状 寸 法	単 位	員 数	単 価	金 額	摘 要	
中木剪定（円筒形）	樹高100cm以上200cm未満	本	1			市場単価（基準額）	
施工場所 環境緑地帯		×	0.85			加算率、補正係数表示用	
補正による加算額		%	-15				
計							

第	29号表		中木剪定（円筒形）		明細表	
	金	円也	1本当たり			供用区間 歩道部、交通島 市場単価を適用、５０本以上
名 称	形 状 寸 法	単位	員 数	単 価	金 額	摘 要
中木剪定（円筒形）	樹高200cm以上300cm未満	本	1			市場単価（基準額）
計						

第 30号表		中木剪定（円筒形）		明細表		
金		円也		1本当たり		
名 称	形 状 寸 法	単 位	員 数	単 価	金 額	摘 要
中木剪定（円筒形）	樹高200cm以上300cm未満	本	1			市場単価（基準額）
施工場所 中央分離帯		×	1.15			加算率、補正係数表示用
補正による加算額		%	15			
計						

第 31号表		中木剪定（円筒形）		明細表		供用区間 環境緑地帯 市場単価を適用、50本以上	
金		円也		1本当たり			
名 称	形 状 寸 法	単 位	員 数	単 価	金 額	摘 要	
中木剪定（円筒形）	樹高200cm以上300cm未満	本	1			市場単価（基準額）	
施工場所 環境緑地帯		×	0.85			加算率、補正係数表示用	
補正による加算額		%	-15				
計							

第 32号表	低・中木剪定（球形）	明細表	供用区間 歩道部、交通島 市場単価を適用、50本以上
金	円也	1本当たり	
名 称	形 状 寸 法	単 位	員 数
低・中木剪定（球形）	樹高100cm未満	本	1
計			

第 33号表		低・中木剪定（球形）			明細表		供用区間 中央分離帯 市場単価を適用、50本以上
金		円也		1本当たり			
名 称	形 状 寸 法	単 位	員 数	単 価	金 額	摘 要	
低・中木剪定（球形）	樹高100cm未満	本	1			市場単価（基準額）	
施工場所 中央分離帯		×	1.15			加算率、補正係数表示用	
補正による加算額		%	15				
計							

第 34号表		低・中木剪定（球形）			明細表		供用区間 環境緑地帯 市場単価を適用、50本以上
金		円也		1本当たり			
名 称	形 状 寸 法	単 位	員 数	単 価	金 額	摘 要	
低・中木剪定（球形）	樹高100cm未満	本	1			市場単価（基準額）	
施工場所 環境緑地帯		×	0.85			加算率、補正係数表示用	
補正による加算額		%	-15				
計							

第 35号表		中木寄植剪定			明細表		供用区間 歩道部、交通島 市場単価を適用、1000㎡以上
金		円也		1㎡当たり			
名 称	形 状 寸 法	単 位	員 数	単 価	金 額	摘 要	
中木寄植剪定	樹高60cm以上300cm未満	㎡	1			市場単価（基準額）	
計							

第 36号表		中木寄植剪定			明細表		供用区間 中央分離帯 市場単価を適用、1000㎡以上
金		円也		1㎡当たり			
名 称	形 状 寸 法	単 位	員 数	単 価	金 額	摘 要	
中木寄植剪定	樹高60cm以上300cm未満	㎡	1			市場単価（基準額）	
施工場所 中央分離帯		×	1.15			加算率、補正係数表示用	
補正による加算額		%	15				
計							

第 37号表		中木寄植剪定		明細表		供用区間 環境緑地帯
金		円也		1㎡当たり		市場単価を適用、1000㎡以上
名 称	形 状 寸 法	単 位	員 数	単 価	金 額	摘 要
中木寄植剪定	樹高60cm以上300cm未満	㎡	1			市場単価（基準額）
施工場所 環境緑地帯		×	0.85			加算率、補正係数表示用
補正による加算額		%	-15			
計						

第 38号表		低木寄植剪定			明細表	
金		円也 1㎡当たり			供用区間 歩道部、交通島 市場単価を適用、1000㎡以上	
名 称	形 状 寸 法	単位	員 数	単 価	金 額	摘 要
低木寄植剪定	樹高60cm未満	㎡	1			市場単価（基準額）
計						

第 39号表		低木寄植剪定		明細表		供用区間 中央分離帯
金		円也 1㎡当たり		市場単価を適用、1000㎡以上		
名 称	形 状 寸 法	単 位	員 数	単 価	金 額	摘 要
低木寄植剪定	樹高60cm未満	㎡	1			市場単価（基準額）
施工場所 中央分離帯		×	1.15			加算率、補正係数表示用
補正による加算額		%	15			
計						

第 40号表		低木寄植剪定		明細表		
金		円也		1㎡当たり		
名 称	形 状 寸 法	単 位	員 数	単 価	金 額	摘 要
低木寄植剪定	樹高60cm未満	㎡	1			市場単価（基準額）
施工場所 環境緑地帯		×	0.85			加算率、補正係数表示用
補正による加算額		%	-15			
計						

第 41号表		抜根除草			明細表	
金		円也 1㎡当たり			供用区間 歩道部、交通島 市場単価を適用、1000㎡以上	
名 称	形 状 寸 法	単 位	員 数	単 価	金 額	摘 要
抜根除草	植込地	㎡	1			市場単価（基準額）
計						

第 42号表		抜根除草			明細表	
金		円也 1㎡当たり			供用区間 中央分離帯 市場単価を適用、1000㎡以上	
名 称	形 状 寸 法	単 位	員 数	単 価	金 額	摘 要
抜根除草	植込地	㎡	1			市場単価（基準額）
施工場所 中央分離帯		×	1.15			加算率、補正係数表示用
補正による加算額		%	15			
計						

第 43号表		抜根除草			明細表	
金		円也 1㎡当たり			供用区間 環境緑地帯 市場単価を適用、1000㎡以上	
名 称	形 状 寸 法	単 位	員 数	単 価	金 額	摘 要
抜根除草	植込地	㎡	1			市場単価（基準額）
施工場所 環境緑地帯		×	0.85			加算率、補正係数表示用
補正による加算額		%	-15			
計						

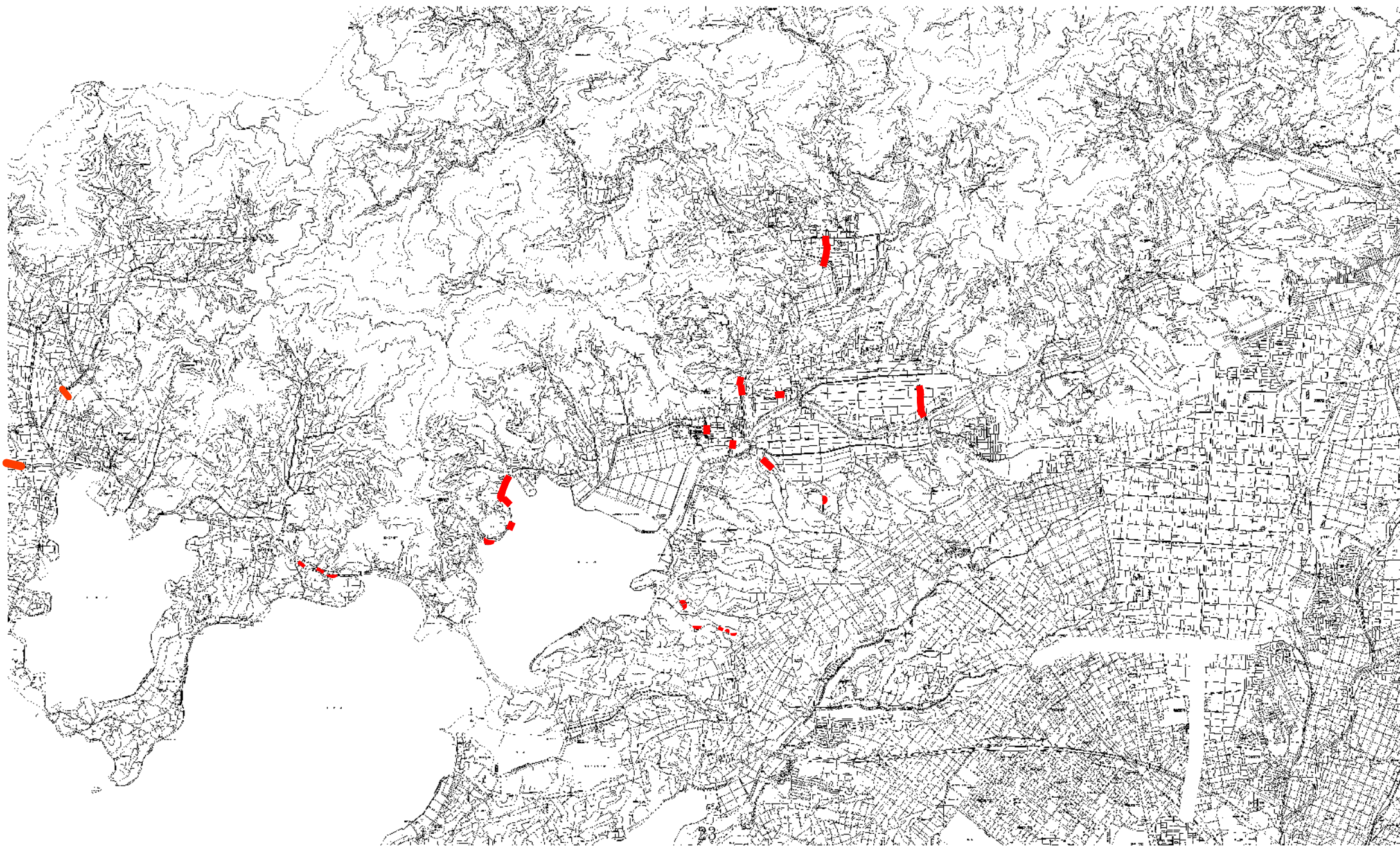
第 44号表		刈取除草			明細表	
金		円也 1㎡当たり			供用区間 歩道部、交通島 市場単価を適用、1000㎡以上	
名 称	形 状 寸 法	単 位	員 数	単 価	金 額	摘 要
刈取除草	芝刈	㎡	1			市場単価（基準額）
計						

第 45号表		刈取除草			明細表	
金		円也			1 m <sup>2</sup> 当たり	
名 称	形 状 寸 法	単 位	員 数	単 価	金 額	摘 要
刈取除草	芝刈	m <sup>2</sup>	1			市場単価（基準額）
施工場所 中央分離帯		×	1.15			加算率、補正係数表示用
補正による加算額		%	15			
計						

第 46号表		刈取除草			明細表	
金		円也			1 m <sup>2</sup> 当たり	
名 称	形 状 寸 法	単 位	員 数	単 価	金 額	摘 要
刈取除草	芝刈	m <sup>2</sup>	1			市場単価（基準額）
施工場所 環境緑地帯		×	0.85			加算率、補正係数表示用
補正による加算額		%	-15			
計						

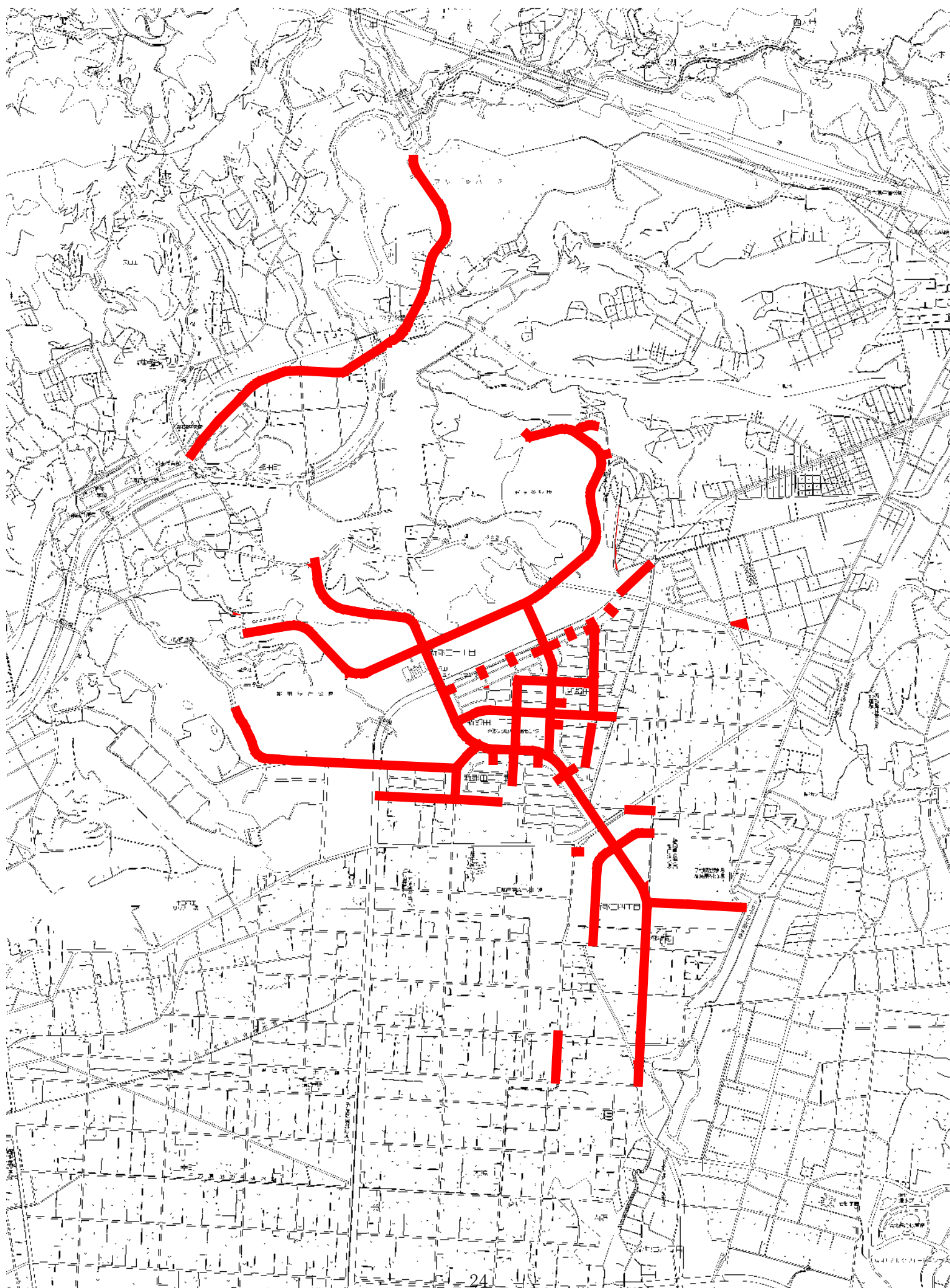
令和8年度 浜名区（北地域）街路樹育成管理業務 位置図

(1工区)





令和8年度 浜名区（北地域）街路樹育成管理業務 位置図 （2工区）





令和8年度 浜名区（北地域）街路樹育成管理業務 位置図

（3工区）

