

令和8年2月5日

厚生保健委員会

中央健康づくりセンター

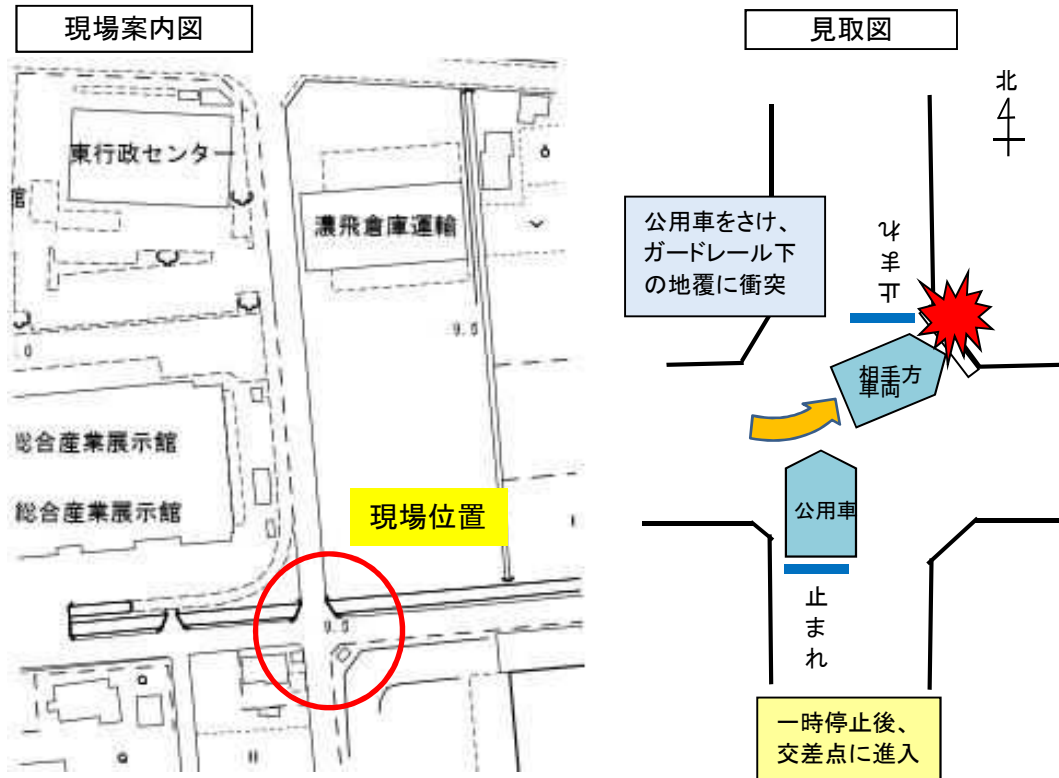
専決処分（法第180条関係）について

自動車事故の和解及び損害賠償事故

番号	専決年月日	和解及び損害賠償の額	相手方の住所・氏名	事故発生年月日	事故発生場所及び事故の内容
1	令和7年 11月10日	和解 315,866円	浜松市中央区 下池川町15番3号 4F あいおいニッセイ 同和損害保険株式 会社 浜松第一SC 所長 山本 祥雅	令和7年 7月30日	浜松市中央区 松小池町196番地の 2地先 交通事故（物損）
<p>事故の状況 午後2時30分頃、公用車が市道松小池5号線を北進中、信号機の無い交差点を通過する際、西側から交差点を通過しようとして進入してきた相手方車両が、公用車を避けようと左側にハンドルを切り、急ブレーキをかけガードレールの下地覆に衝突した物損事故である。</p> <p>過失割合 浜松市65% 相手方35%</p> <p>対策 信号機の無い交差点を通過する際には、停止線での一時停止後、左右の状況確認が十分できる位置まで最徐行し、周囲の安全確認を徹底するよう、課内全職員に事故現場の見取り図や写真を配布して注意喚起を行った。</p>					

番号	専決 年月日	和解及び損害 賠償の額	相手方の 住所・氏名	事故発生 年月日	事故発生場所 及び事故の内容
2	令和7年 12月15日	和解 42,900円	浜松市中央区 西山町 A氏	令和7年 11月11日	浜松市中央区 西山町地内 交通事故（物損）
<p>事故の状況 午前11時05分頃、公用車が訪問先駐車場から左折にて発進した際、公用車の左側後方のタイヤ及びタイヤホイールが相手方所有のブロック塀に接触し破損させた物損事故である。</p> <p>過失割合 浜松市100%</p> <p>対策 乗車前に車両の周囲の状況を目視により十分に確認するとともに左折時には、必ず内輪差を意識して安全確認を徹底するよう、課内全職員に事故現場の見取り図や写真を配布して注意喚起を行った。</p>					

現場案内図・見取図



破損・傷害状況写真(ナンバープレート撮影)



相手方の車が北進しようとした公用車を避けようと左ハンドルをきり、ガードレール下の地覆に衝突し、フロントバンパー右下に約30cm傷ができた。  
ガードレール及び地覆には損傷なし。

# 番号 1

## 破損・傷害状況写真(ナンバープレート撮影)

事故現場（交差点）状況



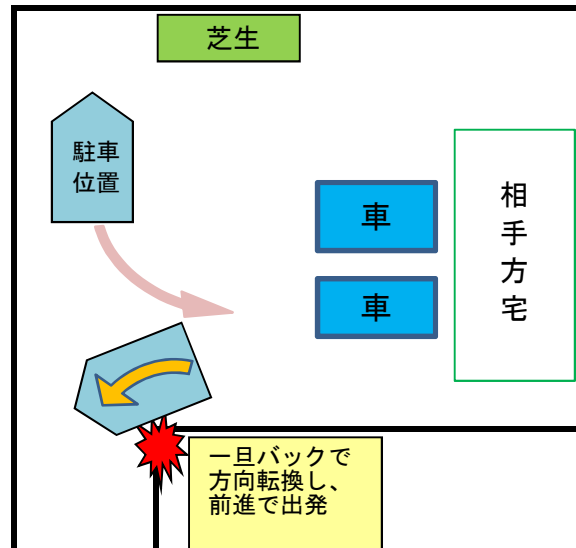
公用車は被害なしです。

現場案内図・見取図

現場案内図



見取図



破損・傷害状況写真(ナンバープレート撮影)



損傷箇所

前進中、敷地内のブロック塀に接触し、ブロック塀が損傷し、タイヤ痕が付着。  
タイヤ痕 (縦 8cm 横 6cm)

事故車両





## 番号 2

### 破損・傷害状況写真(ナンバープレート撮影)



前進中、駐車場のブロック塀に接触し、タイヤとタイヤホイールの表面に複数か所の擦りキズが生じた。

